

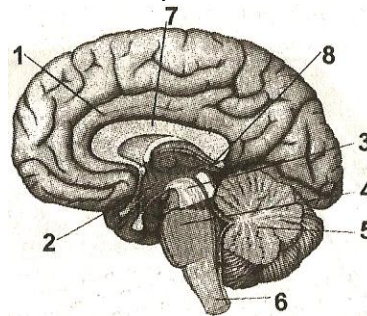
**Региональный центр мониторинга в образовании
Демонстрационный вариант**

Часть 1.

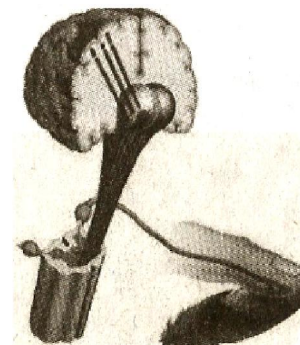
При выполнении заданий 1 – 13 в бланке ответов запишите одну цифру, которая соответствует номеру правильного ответа, рядом с номером выполняемого задания.

1. Для человека как представителя млекопитающих характерно(-ы):
 - 1) трехкамерное сердце
 - 2) наличие хорды во взрослом состоянии
 - 3) замкнутая кровеносная система, четырехкамерное сердце, теплокровность
 - 4) наличие пищеварительных желез
2. К какому типу тканей относится эпидермис кожи?
 - 1) к соединительной
 - 2) к мышечной
 - 3) к нервной
 - 4) к эпителиальной
3. Расщепление высокомолекулярных соединений в клетке осуществляется с помощью
 - 1) лизосом
 - 2) цитоплазмы
 - 3) эндоплазматической сети
 - 4) митохондрий
4. Щитовидная железа выделяет гормон
 - 1) роста
 - 2) инсулин
 - 3) тироксин
 - 4) гормон, регулирующий содержание солей в крови

5. Цифрой 2 на рисунке обозначен
 - 1) продолговатый мозг
 - 2) промежуточный мозг
 - 3) средний мозг
 - 4) мозжечок

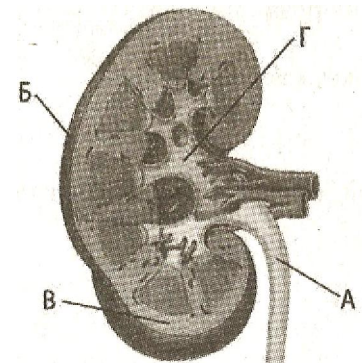


6. Центральный канал спинного мозга заполнен
 - 1) лимфой
 - 2) спинномозговой жидкостью
 - 3) белым веществом
 - 4) плазмой



7. Рассмотрите рисунок одного из анализаторов человека. О каком чувстве идет речь?
 - 1) осязание
 - 2) обоняние
 - 3) вкус
 - 4) равновесие

8. Оплодотворение у человека происходит в
- 1) матке
 - 2) маточных трубах
 - 3) яичниках
 - 4) влагалище
9. Длительный иммунитет НЕ вырабатывается против
- 1) кори
 - 2) ветрянки
 - 3) гриппа
 - 4) скарлатины
10. В каком из органов разрушаются эритроциты?
- 1) в красном костном мозге
 - 2) в печени
 - 3) в селезенке
 - 4) в желтом костном мозге
11. Питательные вещества в желудке и кишечнике перевариваются под действием содержащихся в пищеварительных соках
- 1) гормонов
 - 2) ферментов
 - 3) витаминов
 - 4) антител
12. Для нормальной работы мозга в качестве источника энергии необходима(-ы)
- 1) белки
 - 2) глюкоза
 - 3) жиры
 - 4) минеральные соли
13. Какой буквой на рисунке обозначен мозговой слой почки?
- 1) А
 - 2) Б
 - 3) В
 - 4) Г



Часть 2.

Ответом к заданиям 14 – 17 является последовательность цифр. Запишите эту последовательность цифр в бланке ответа рядом с номером задания.

- 14.** Каковы функции кожи? Выберите три верных ответа из шести и запишите цифры, под которыми они указаны.
- 1) осуществление иммунных реакций
 - 2) кроветворение
 - 3) депонирование крови
 - 4) восприятие внешних раздражителей
 - 5) защита внутренних органов
 - 6) секреция гормонов
- 15.** Установите последовательность этапов прохождения воздуха по дыхательной системе. В ответе запишите соответствующую последовательность цифр.
- 1) трахея
 - 2) носовая полость
 - 3) бронхи
 - 4) носоглотка
 - 5) легкие
 - 6) гортань
- 16.** Установите соответствие между костями и отделом скелета, к которому они относятся.
- | | |
|---|---|
| КОСТИ СКЕЛЕТА
А) таранная кость
Б) лучевая кость
В) бедренная кость
Г) локтевая кость
Д) ключица
Е) малая берцовая кость | ОТДЕЛ СКЕЛЕТА
1) скелет нижних конечностей
2) скелет верхних конечностей |
|---|---|
- 17.** Вставьте в текст «Транспортная функция крови» пропущенные термины из предложенного перечня, используя для этого цифровые обозначения. Подберите к пропускам в тексте цифры ответов, а затем получившуюся последовательность цифр (по тексту) впишите в бланк ответов.

ТРАНСПОРТНАЯ ФУНКЦИЯ КРОВИ

Кровь переносит от пищеварительной системы ко всем клеткам тела _____ (А) и выносит продукты жизнедеятельности через выделительную систему. От легких к тканям и органам кровь транспортирует _____ (Б), а обратно уносит _____ (В). Кровь переносит также _____ (Г) – вещества, выделяемые железами внутренней секреции, с помощью которых регулируется деятельность всего организма.

Перечень терминов:

- 1) кислород
- 2) питательные вещества
- 3) азот
- 4) гормоны
- 5) ферменты
- 6) углекислый газ