



Министерство образования и науки Самарской области

РЦМО

Региональный центр
мониторинга в образовании

**Аналитическая справка по итогам
Всероссийских проверочных работ по русскому языку
во 2 и 5 классах, проведенных на территории Самарской
области в 2016 году**

Самара 2016

Проведение Всероссийских проверочных работ по русскому языку осуществляется в целях мониторинга качества подготовки обучающихся 2-х и 5-х классов (далее - Мониторинг).

Мониторинг направлен на обеспечение эффективной реализации Федерального государственного образовательного стандарта начального общего образования и Федерального государственного образовательного стандарта основного общего образования за счет предоставления образовательным организациям единых проверочных материалов и единых критериев оценивания учебных достижений обучающихся по русскому языку.

Задачи Всероссийских проверочных работ

- Оценить уровень общеобразовательной подготовки обучающихся 2 класса в соответствии с требованиями Федерального государственного образовательного стандарта начального общего образования
- Оценить уровень общеобразовательной подготовки обучающихся 5 класса в соответствии с требованиями Федерального государственного образовательного стандарта основного общего образования
 - Осуществить диагностику достижения предметных результатов
 - Осуществить диагностику уровня сформированности универсальных учебных действий (УУД)

Нормативно-правовое обеспечение

- Письмо министерства образования и науки Российской Федерации от 17.10.2016 №НТ-1221/08 «О ходе исполнения перечня поручений Президента Российской Федерации»
- Распоряжение министерства образования и науки Самарской области от 01.11.2016 №698-р «О проведении мониторинга качества подготовки обучающихся в форме Всероссийской проверочной работы во 2 и 5 классах по русскому языку на территории Самарской области»

- Распоряжение министерства образования и науки Самарской области от 08.11.2016 №716-р «О внесении изменений в распоряжение министерства образования и науки Самарской области от 01.11.2016 № 698-р «О проведении мониторинга качества подготовки обучающихся в форме Всероссийской проверочной работы во 2 и 5 классах по русскому языку на территории Самарской области»

Даты проведения мероприятий

2 класс – Русский язык: контрольное списывание	09.11.2016 г.
5 класс – Русский язык: списывание текста с пропущенными буквами и знаками препинания и выполнение заданий	10.11.2016 г.

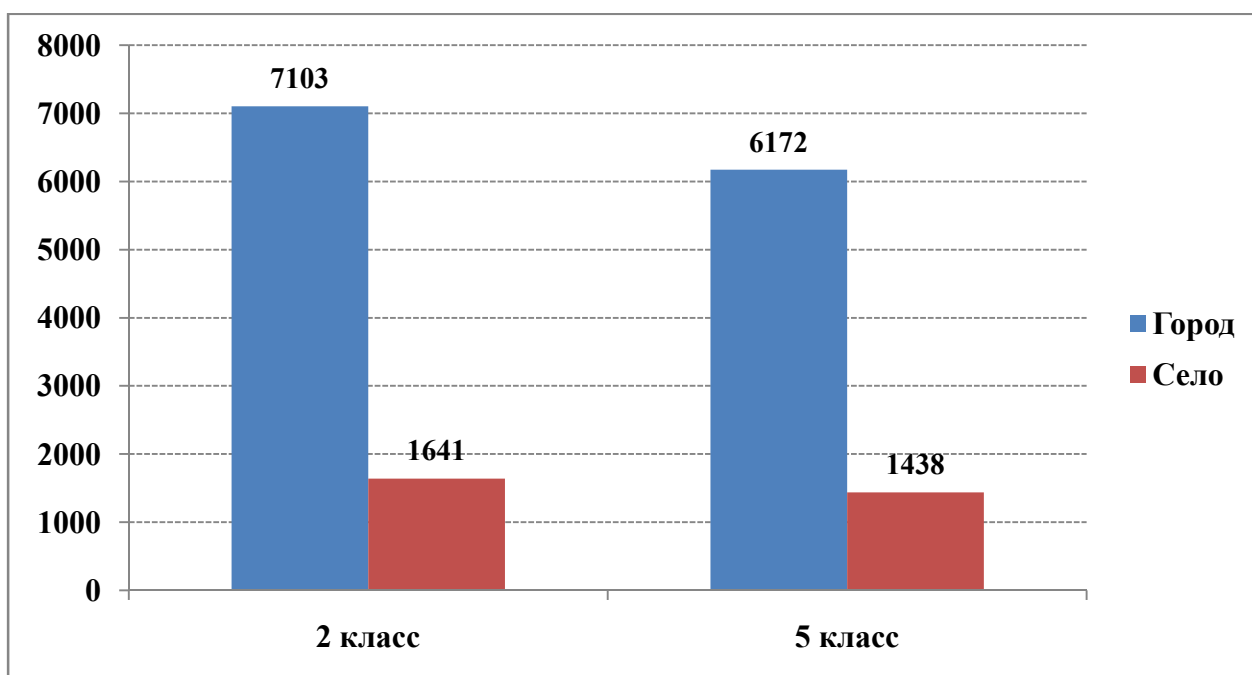
Участники Всероссийских проверочных работ по русскому языку

В проведении Всероссийской проверочной работы 09 ноября 2016 года приняли участие 8744 второклассника, что составило 92,5% от заявленного количества участников, из 152 образовательных организаций Самарской области, реализующих основную общеобразовательную программу начального общего образования.

10 ноября 2016 года в написании Всероссийской проверочной работы по русскому языку в 5-х классах приняли участие 7610 учеников, что составило 91% от заявленного количества участников, из 158 образовательных организаций Самарской области, реализующих основную общеобразовательную программу основного общего образования.

На диаграмме 1 представлено распределение участников Всероссийских проверочных работ по русскому языку по кластерам город/село.

Распределение участников Всероссийских проверочных работ по кластерам город/село



Основные результаты выполнения Всероссийской проверочной работы по русскому языку во 2-х классах

Характеристика проверочных работ

Наряду с предметными результатами обучения второклассников в рамках Всероссийских проверочных работ по русскому языку оценивался также уровень сформированности следующих универсальных учебных действий (УУД):

- регулятивных (контроль и коррекция, саморегуляция);
- познавательных (поиск и выделение необходимой информации; структурирование знаний; анализ объектов в целях выделения признаков; синтез; установление причинно-следственных связей; построение логической цепи рассуждений).

Работа проверяла умение обучающихся безошибочно (без пропущенных и лишних слов, слов с измененным графическим обликом, исправлений)

списывать предложения неосложненного текста, соблюдая изученные орфографические и пунктуационные нормы; различать согласные звуки по звонкости-глухости и твердости-мягкости; применять правила деления слов на слоги и для переноса; составлять предложения из заданных слов, оформлять их на письме.

Время выполнения работы - 45 минут.

Структура проверочной работы

Вариант проверочной работы состоял из 7 заданий:

- задание 1 - списывание предложенного текста;
- задание 2 – расстановка предложенных слов в алфавитном порядке;
- задание 3 – различение согласных звуков по глухости – звонкости в слове;
- задание 4 – различение согласных звуков по мягкости – твердости в слове;
- задание 5 – деление слов на слоги;
- задание 6 – деление слов для переноса;
- задание 7 – составление предложения из заданных слов.

Система оценивания выполнения работы

Правильно выполненная работа оценивалась 21 баллом.

Перевод первичных баллов в отметки по пятибалльной шкале представлен в таблице 1.

Таблица 1

Перевод первичных баллов по русскому языку в отметки по пятибалльной шкале

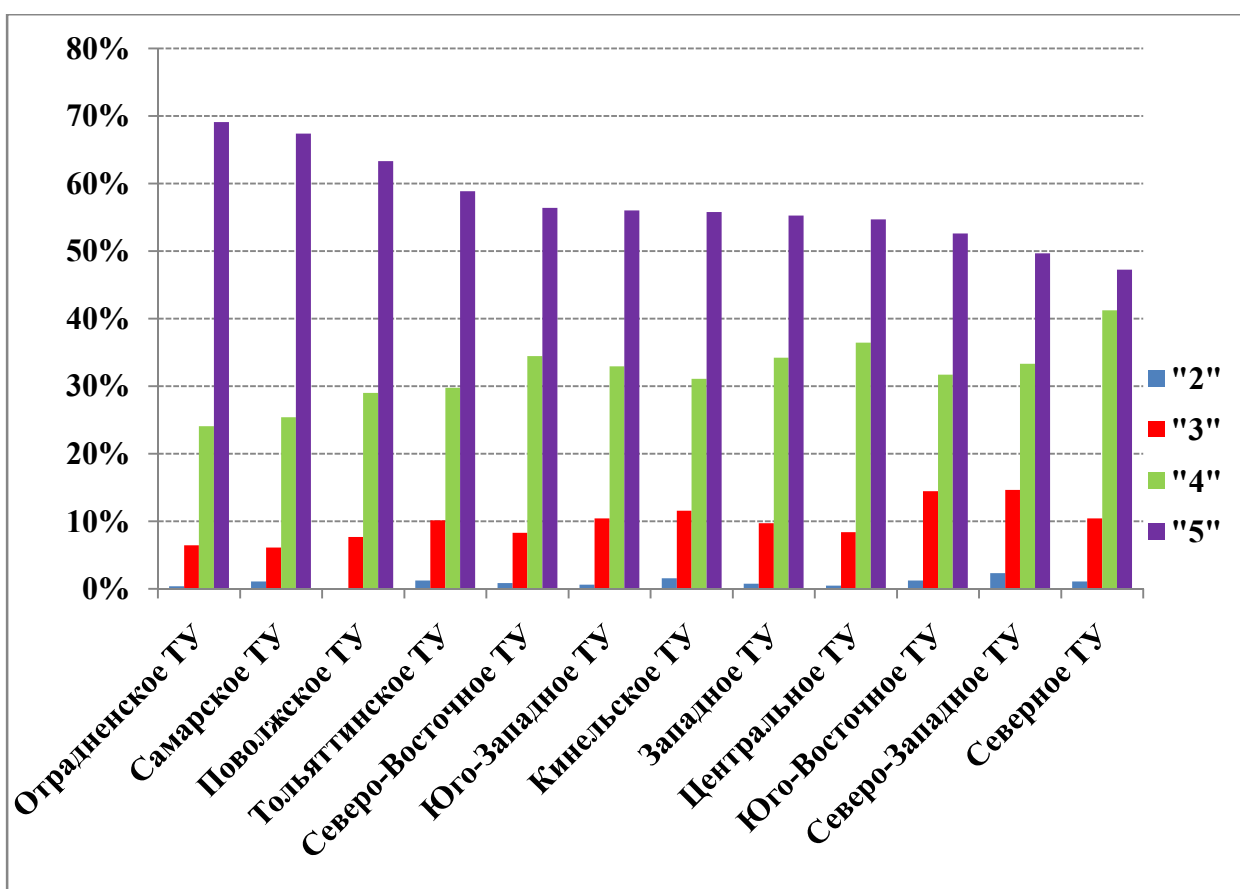
Отметка по пятибалльной шкале	"2"	"3"	"4"	"5"
Первичные баллы	0-6	7-12	13-17	18-21

Полученные результаты свидетельствуют о том, что 99%, школьников справились с предложенной работой, из них 89,9% второклассников показали хорошие и отличные результаты.

Распределение групп баллов по русскому языку по территориальным управлениям министерства образования и науки Самарской области отражено на диаграмме 2.

Диаграмма 2

**Распределение групп баллов по территориальным управлениям
министерства образования и науки Самарской области**



В таблице 2 представлено распределение групп баллов по русскому языку по территориальным управлениям министерства образования и науки Самарской области.

Таблица 2

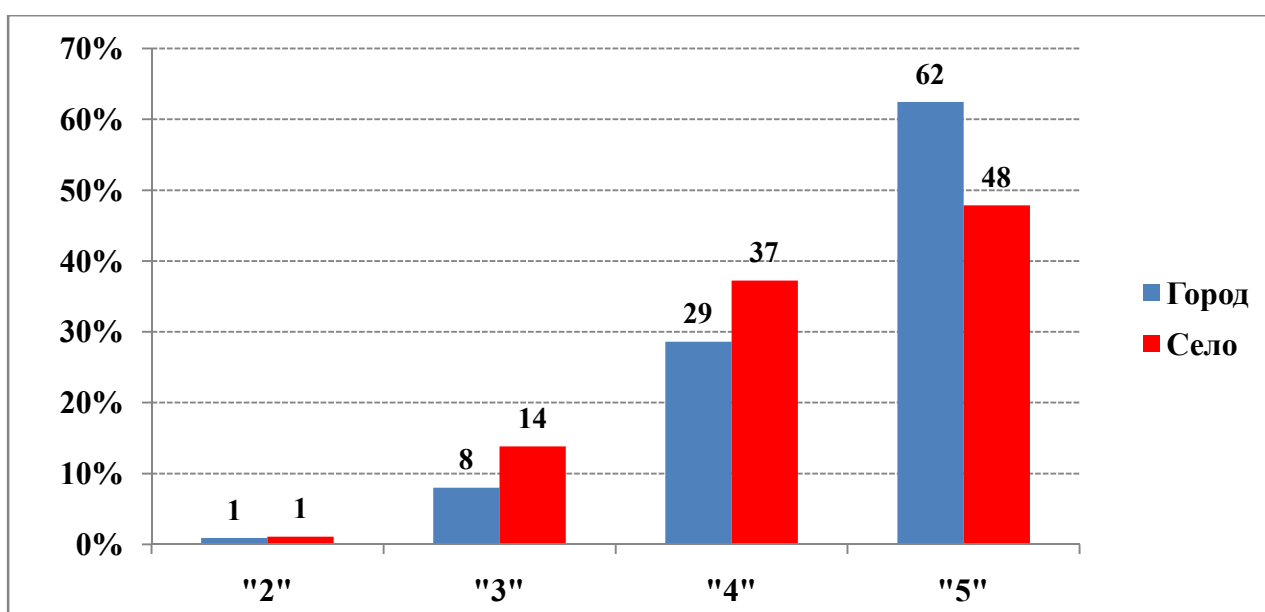
**Распределение групп баллов по территориальным управлениям
министерства образования и науки Самарской области**

Территориальное управление	Количество учащихся	Распределение групп баллов (%)			
		"2"	"3"	"4"	"5"
<i>Самарская область</i>	8744	0,9	9,1	30,2	59,7
Западное ТУ	1151	0,8	9,7	34,2	55,3
Кинельское ТУ	389	1,5	11,6	31,1	55,8
Отраденское ТУ	511	0,4	6,5	24,1	69,1
Поволжское ТУ	703	0	7,7	29	63,3
Северное ТУ	182	1,1	10,4	41,2	47,3
Северо-Восточное ТУ	470	0,9	8,3	34,5	56,4
Северо-Западное ТУ	300	2,3	14,7	33,3	49,7
Центральное ТУ	214	0,5	8,4	36,4	54,7
Юго-Восточное ТУ	325	1,2	14,5	31,7	52,6
Юго-Западное ТУ	814	0,6	10,4	32,9	56
Самарское ТУ	1850	1,1	6,1	25,4	67,4
Тольяттинское ТУ	1835	1,3	10,1	29,8	58,9

На диаграмме 3 указано распределение групп баллов по русскому языку по кластерам город/село.

Диаграмма 3

Распределение групп баллов по кластерам город/село

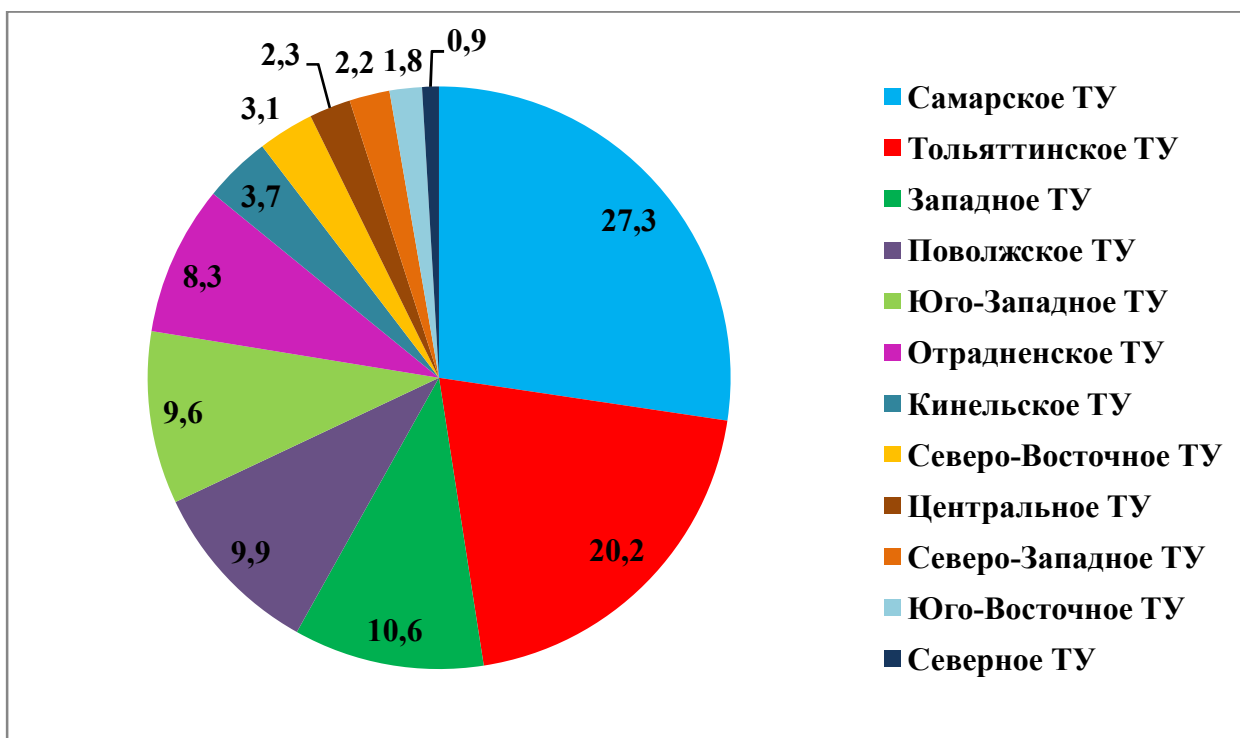


Информация о том, каким образом распределяются группы баллов по образовательным организациям Самарской области, представлена в приложении 1.

Максимальное количество первичных баллов набрали 18,4% учеников региона. На диаграмме 4 показано распределение второклассников региона, набравших максимальное количество баллов по русскому языку, по территориальным управлениям министерства образования и науки Самарской области.

Диаграмма 4

Распределение учащихся, набравших максимальное количество баллов, по территориальным управлениям министерства образования и науки Самарской области (%)



Доля учащихся территориальных управлений министерства образования и науки Самарской области, набравших максимальный первичный балл за выполнение проверочной работы по русскому языку, от общего количества учеников, принимавших участие во Всероссийских проверочных работах, показана в таблице 3.

Распределение учеников, набравших за выполнение проверочной работы максимальный первичный балл

Территориальное управление	Количество учащихся, принимавших участие в ВПР	Количество учащихся, набравших максимальный балл	Доля учеников, набравших максимальный балл, от общего количества учащихся территориального управления МОиН СО	Доля учеников, набравших максимальный балл, от общего количества учащихся региона
Самарская область	8744	1609	-	18,4
Самарское ТУ	1850	440	23,8	27,3
Тольяттинское ТУ	1835	325	17,7	20,2
Западное ТУ	1151	170	14,8	10,6
Поволжское ТУ	703	159	22,6	9,9
Юго-Западное ТУ	814	154	18,9	9,6
Отраденское ТУ	511	134	26,2	8,3
Кинельское ТУ	389	60	15,4	3,7
Северо-Восточное ТУ	470	50	10,6	3,1
Центральное ТУ	214	37	17,3	2,3
Северо-Западное ТУ	300	36	12,0	2,2
Юго-Восточное ТУ	325	29	8,9	1,8
Северное ТУ	182	15	8,2	0,9

82 второклассника (0,9%) из 44 образовательных организаций Самарской области за выполнение проверочной работы получили отметку «2» (Таблица 4).

**Список образовательных организаций, учащиеся которых за
выполнение проверочной работы получили отметку «2»**

Наименование образовательной организации	Общее количество учеников, принимавших участие в работе	Количество учеников, получивших отметку "2"	Доля учеников, получивших отметку "2"
Западное ТУ	1151	9	0,8%
государственное бюджетное общеобразовательное учреждение средняя общеобразовательная школа № 30 имени кавалера ордена Красной Звезды Ю. В. Гаврилова городского округа Сызрань Самарской области	77	1	1,3%
Государственное бюджетное общеобразовательное учреждение Самарской области средняя общеобразовательная школа № 9 города Сызрани городского округа Сызрань Самарской области	19	1	5,3%
Государственное бюджетное общеобразовательное учреждение Самарской области средняя общеобразовательная школа № 3 «Центр образования» городского округа Октябрьск Самарской области	36	2	5,6%
Государственное бюджетное общеобразовательное учреждение Самарской области средняя общеобразовательная школа пос. Волжский Утёс муниципального района Шигонский Самарской области	12	2	16,7%
Государственное бюджетное общеобразовательное учреждение Самарской области средняя общеобразовательная школа № 9 «Центр образования» городского округа Октябрьск Самарской области	54	1	1,9%

Наименование образовательной организации	Общее количество учеников, принимавших участие в работе	Количество учеников, получивших отметку "2"	Доля учеников, получивших отметку "2"
государственное бюджетное общеобразовательное учреждение средняя общеобразовательная школа № 6 имени Героя Советского Союза В.Н. Банцекина городского округа Сызрань Самарской области	55	2	3,6%
Кинельское ТУ	389	6	1,5%
государственное бюджетное общеобразовательное учреждение Самарской области общеобразовательная школа-интернат среднего общего образования № 5 с углубленным изучением отдельных предметов «Образовательный центр «Лидер» города Кинеля городского округа Кинель Самарской области	100	1	1%
Государственное бюджетное общеобразовательное учреждение Самарской области средняя общеобразовательная школа №2 с углубленным изучением отдельных предметов п.г.т.Усть-Кинельский городского округа Кинель Самарской области	115	3	2,6%
Государственное бюджетное общеобразовательное учреждение Самарской области средняя общеобразовательная школа № 1 города Кинеля городского округа Кинель Самарской области	41	2	4,9%
Отраденское ТУ	511	2	0,4%
государственное бюджетное общеобразовательное учреждение Самарской области средняя общеобразовательная школа «Образовательный центр» с. Тимашево муниципального района Кинель-Черкасский Самарской области	99	2	2%

Северное ТУ	182	1	0,5%
Государственное бюджетное общеобразовательное учреждение Самарской области средняя общеобразовательная школа имени Героя Советского Союза Демидова К.П. с. Черновка муниципального района Сергиевский Самарской области	13	1	7,7%
Северо-Восточное ТУ	470	4	0,8%
государственное бюджетное общеобразовательное учреждение Самарской области средняя общеобразовательная школа № 2 им. В.Маскина ж.-д. ст. Клявлино муниципального района Клявлинский Самарской области	92	1	1,1%
государственное бюджетное общеобразовательное учреждение Самарской области средняя общеобразовательная школа имени Героя Советского Союза Василия Степановича Чекмасова с. Большое Микушкино муниципального района Иса克林ский Самарской области	25	1	4,0%
государственное бюджетное общеобразовательное учреждение Самарской области средняя общеобразовательная школа № 3 города Похвистнево городского округа Похвистнево Самарской области	87	1	1,1%
государственное бюджетное общеобразовательное учреждение Самарской области гимназия имени Заслуженного учителя Российской Федерации Сергея Васильевича Байменова города Похвистнево городского округа Похвистнево Самарской области	83	1	1,2%
Северо-Западное ТУ	300	5	1,7%
государственное бюджетное общеобразовательное учреждение Самарской области средняя общеобразовательная школа с.Хилково муниципального района Красноярский Самарской области	17	2	11,8%

государственное бюджетное общеобразовательное учреждение Самарской области средняя общеобразовательная школа им. Е.М.Зеленова п.г.т. Новосемейкино муниципального района Красноярский Самарской области	82	2	2,4%
государственное бюджетное общеобразовательное учреждение Самарской области средняя общеобразовательная школа ж.-д. ст. Погрузная муниципального района Кошкинский Самарской области	19	1	5,3%
государственное бюджетное общеобразовательное учреждение Самарской области средняя общеобразовательная школа с. Русская Васильевка муниципального района Кошкинский Самарской области	10	1	10%
государственное бюджетное общеобразовательное учреждение Самарской области средняя общеобразовательная школа имени М.Н. Заводского с.Елховка муниципального района Елховский Самарской области	47	1	2,1%
Центральное ТУ	214	1	0,5%
государственное бюджетное общеобразовательное учреждение Самарской области средняя общеобразовательная школа № 10 имени полного кавалера ордена Славы Петра Георгиевича Макарова города Жигулевска городского округа Жигулевск Самарской области	120	1	0,8%
Юго-Восточное ТУ	325	4	1,2%
государственное бюджетное общеобразовательное учреждение Самарской области средняя общеобразовательная школа «Образовательный центр» имени Героя Советского Союза Ваничкина Ивана Дмитриевича с. Алексеевка муниципального района Алексеевский Самарской области	56	1	1,8%

государственное бюджетное общеобразовательное учреждение Самарской области средняя общеобразовательная школа № 2 с углубленным изучением отдельных предметов «Образовательный центр» города Нефтегорска муниципального района Нефтегорский Самарской области»	89	3	3,4%
Юго-Западное ТУ	814	5	0,6%
государственное бюджетное общеобразовательное учреждение Самарской области средняя общеобразовательная школа пос.Ленинский муниципального района Красноармейский Самарской области	23	1	4,3%
государственное бюджетное общеобразовательное учреждение Самарской области средняя общеобразовательная школа имени Героя Советского Союза В.П. Селищева с.Колывань муниципального района Красноармейский Самарской области	24	1	4,2%
государственное бюджетное общеобразовательное учреждение Самарской области средняя общеобразовательная школа №1 имени Героя Советского Союза Зои Космодемьянской городского округа Чапаевск Самарской области	59	3	5,1%
Самарское ТУ	1850	20	1,1%
муниципальное бюджетное общеобразовательное учреждение «Школа № 100 имени Героя Советского Союза И.Н. Конева» городского округа Самара	79	1	1,3%
муниципальное бюджетное общеобразовательное учреждение «Школа № 65 с углубленным изучением отдельных предметов» городского округа Самара	117	4	3,4%
муниципальное бюджетное общеобразовательное учреждение «Школа №73» городского округа Самара	98	3	3,1%

муниципальное бюджетное общеобразовательное учреждение «Школа № 47 с углубленным изучением отдельных предметов имени Героя Советского Союза Ваничкина И.Д.» городского округа Самара	98	1	1%
муниципальное бюджетное общеобразовательное учреждение «Школа № 40 имени дважды Героя Советского Союза маршала А.М.Василевского» городского округа Самара	26	1	3,8%
муниципальное бюджетное общеобразовательное учреждение «Школа № 21 имени В.С.Антонова» городского округа Самара	48	2	4,2%
муниципальное бюджетное общеобразовательное учреждение «Школа № 177 с кадетскими классами» городского округа Самара	46	6	13%
муниципальное бюджетное общеобразовательное учреждение «Школа № 29» городского округа Самара	92	1	1,1%
муниципальное бюджетное общеобразовательное учреждение «Школа № 85» городского округа Самара	84	1	1,2%
Тольяттинское ТУ	1835	23	1,3
муниципальное бюджетное общеобразовательное учреждение средняя общеобразовательная школа с углубленным изучением отдельных предметов № 75 городского округа Тольятти	85	1	1,2%
муниципальное бюджетное общеобразовательное учреждение гимназия № 48 городского округа Тольятти	74	1	1,4%
муниципальное бюджетное общеобразовательное учреждение средняя общеобразовательная школа № 46 городского округа Тольятти	63	2	3,2%
муниципальное бюджетное общеобразовательное учреждение средняя общеобразовательная школа № 26 городского округа Тольятти	94	2	2,1%

муниципальное бюджетное общеобразовательное учреждение средняя общеобразовательная школа № 23 городского округа Тольятти	65	4	6,2%
муниципальное бюджетное общеобразовательное учреждение средняя общеобразовательная школа № 15 городского округа Тольятти	72	1	1,4%
муниципальное бюджетное общеобразовательное учреждение средняя общеобразовательная школа № 44 городского округа Тольятти	41	4	9,8%
муниципальное бюджетное общеобразовательное учреждение средняя общеобразовательная школа № 55 городского округа Тольятти	48	1	2,1%
муниципальное бюджетное общеобразовательное учреждение средняя общеобразовательная школа с углубленным изучением отдельных предметов № 91 городского округа Тольятти	214	7	3,3%

Данные о выполнении заданий проверочной работы по русскому языку по проверяемым элементам содержания и умениям приведены в таблице 5.

Таблица 5

Достижение планируемых результатов в соответствии с ПООП НОО

№	План работы	Средний процент выполнения по региону ¹
1	Умение безошибочно (без пропусков и искажений букв) и аккуратно списывать предложения неосложненного текста. <i>Регулятивные УУД: адекватно самостоятельно оценивать правильность выполнения действий и вносить коррективы - осуществлять самоконтроль.</i>	
К1	Соблюдение орфографических норм	91%
К2	Соблюдение пунктуационных норм	96%
К3	Правильность списывания текста	84%

¹ Вычисляется как отношение (в %) суммы всех набранных баллов за задание всеми участниками к произведению количества участников на максимальный балл за задание

№	План работы	Средний процент выполнения по региону ¹
2	Умение пользоваться алфавитом для упорядочивания слов. <i>Познавательное УУД: использование алфавита для поиска нужной информации в словаре.</i>	86%
3	Умение опознавать согласные звуки по глухости-звонкости в слове.	76%
4	Умение опознавать согласные звуки по мягкости-твердости в слове.	78%
5	Умение делить слова на слоги. <i>Познавательное УУД: построение логической цепи рассуждений.</i>	76%
6	Умение распознавать место переноса слов. <i>Познавательное УУД: построение логической цепи рассуждений.</i>	76%
7	Умение составлять предложение из слов, устанавливая между ними связь по вопросам. Умение употреблять прописную букву в начале предложения и ставить пунктуационный знак в конце предложения.	77%

Задание 1 было направлено на проверку традиционного базового правописного умения обучающихся правильно списывать текст, соблюдая при письме изученные орфографические и пунктуационные нормы. Списывание давалось в неосложненной форме. Результаты выполнения задания (Таблица 6) свидетельствуют о способности большей части учащихся адекватно воспринимать информацию, содержащуюся в предъявляемом тексте.

Таблица 6

Результаты выполнения задания 1

К1 Соблюдение орфографических норм								
Территориальное управление	Орфографических ошибок нет		Допущены одна-две ошибки		Допущены три ошибки		Допущено четыре и более ошибок ИЛИ Задание не выполнено	
	Количество учащихся	Доля учащихся от общего количества учеников ТУ, принимавших участие в ВПР	Количество учащихся	Доля учащихся от общего количества учеников ТУ, принимавших участие в ВПР	Количество учащихся	Доля учащихся от общего количества учеников ТУ, принимавших участие в ВПР	Количество учащихся	Доля учащихся от общего количества учеников ТУ, принимавших участие в ВПР
Самарская область	6873	78,6%	1605	18,4%	158	1,8%	108	1,2%
Западное ТУ	895	77,8%	217	18,9%	27	2,3%	12	1%
Кинельское ТУ	286	73,5%	87	22,4%	9	2,3%	7	1,8%
Отраденское ТУ	415	81,2%	86	16,8%	6	1,2%	4	0,8%
Поволжское ТУ	582	82,8%	112	15,9%	7	1%	2	0,3%
Самарское ТУ	1554	84%	259	14%	22	1,2%	15	0,8%
Северное ТУ	128	70,3%	44	24,2%	4	2,2%	6	3,3%
Северо-Восточное ТУ	379	80,6%	74	15,7%	8	1,7%	9	1,9%
Северо-Западное ТУ	207	69%	75	25%	11	3,7%	7	2,3%
Тольяттинское ТУ	1382	75,3%	386	21%	38	2,1%	29	1,6%
Центральное ТУ	180	84,1%	32	15%	2	0,9%	0	0%
Юго-Восточное ТУ	248	76,3%	65	20%	9	2,8%	3	0,9%
Юго-Западное ТУ	617	75,8%	168	20,6%	15	1,8%	14	1,7%

К2 Соблюдение пунктуационных норм

Территориальное управление	Пунктуационных ошибок нет		Допущена одна ошибка		Допущены две ошибки		Допущено более двух ошибок ИЛИ Задание не выполнено	
	Количество учащихся	Доля учащихся от общего количества учеников ТУ, принимавших участие в ВПР	Количество учащихся	Доля учащихся от общего количества учеников ТУ, принимавших участие в ВПР	Количество учащихся	Доля учащихся от общего количества учеников ТУ, принимавших участие в ВПР	Количество учащихся	Доля учащихся от общего количества учеников ТУ, принимавших участие в ВПР
Самарская область	7913	90,5%	683	7,8%	84	1%	64	0,7%
Западное ТУ	1053	91,5%	83	7,2%	9	0,8%	6	0,5%
Кинельское ТУ	345	88,7%	37	9,5%	3	0,8%	4	1%
Отраденское ТУ	480	93,9%	28	5,5%	2	0,4%	1	0,2%
Поволжское ТУ	653	92,9%	43	6,1%	6	0,9%	1	0,1%
Самарское ТУ	1711	92,5%	113	6,1%	13	0,7%	13	0,7%
Северное ТУ	152	83,5%	24	13,2%	2	1,1%	4	2,2%
Северо-Восточное ТУ	434	92,3%	29	6,2%	1	0,2%	6	1,3%
Северо-Западное ТУ	267	89%	27	9%	3	1%	3	1%
Тольяттинское ТУ	1604	87,4%	186	10,1%	29	1,6%	16	0,9%
Центральное ТУ	202	94,4%	11	5,1%	1	0,5%	0	0%
Юго-Восточное ТУ	291	89,5%	29	8,9%	29	8,9%	29	8,9%
Юго-Западное ТУ	721	88,6%	73	9%	13	1,6%	7	0,9%

К3 Правильность списывания текста

Территориальное управление	Текст переписан безошибочно (нет пропущенных и лишних слов, слов с изменённым графическим обликом, исправлений) ИЛИ Допущено не более двух описок и ошибок следующего характера: 1) изменён графический облик слова (допущены перестановка, замена или пропуск буквы); 2) в переписанном тексте пропущено одно из слов текста либо есть одно лишнее слово		Допущены три описки и ошибки следующего характера: 1) изменён графический облик слова (допущены перестановка, замена или пропуск буквы); 2) в переписанном тексте пропущено одно из слов текста либо есть одно лишнее слово ИЛИ Допущено одно-три исправления		Допущено более трёх описок и ошибок следующего характера: 1) изменён графический облик слова (допущены перестановка, замена или пропуск буквы); 2) в переписанном тексте пропущено одно из слов текста либо есть одно лишнее слово ИЛИ Допущено четыре и более исправлений ИЛИ Задание не выполнено	
	Количество учащихся	Доля учащихся от общего количества учеников ТУ, принимавших участие в ВПР	Количество учащихся	Доля учащихся от общего количества учеников ТУ, принимавших участие в ВПР	Количество учащихся	Доля учащихся от общего количества учеников ТУ, принимавших участие в ВПР
Самарская область	6184	70,7%	2329	26,6%	231	2,7%
Западное ТУ	791	68,7%	331	28,8%	29	2,5%
Кинельское ТУ	258	66,3%	114	29,3%	17	4,4%
Отраденское ТУ	412	80,6%	97	19%	2	0,4%
Поволжское ТУ	562	79,9%	136	19,3%	5	0,7%
Самарское ТУ	1337	72,3%	474	25,6%	39	2,1%
Северное ТУ	96	52,7%	78	42,9%	8	4,4%
Северо-Восточное ТУ	310	66%	149	31,7%	11	2,3%
Северо-Западное ТУ	198	66%	91	30,3%	11	3,7%
Тольяттинское ТУ	1264	68,9%	502	27,4%	69	3,8%
Центральное ТУ	149	69,6%	60	28%	5	2,3%
Юго-Восточное ТУ	206	63,4%	106	32,6%	13	4%
Юго-Западное ТУ	601	73,8%	191	23,5%	22	2,7%

Заданием 2 проверялось знание второклассников букв русского алфавита и их последовательности. Результаты выполнения задания приведены в таблице 7.

Таблица 7

Результаты выполнения задания 2

Территориальное управление	Содержание критерия					
	Все слова правильно расставлены по алфавиту		В расстановке слов по алфавиту допущена одна ошибка		В расстановке слов по алфавиту допущены две и более ошибки ИЛИ Задание не выполнено	
	Количество учащихся	Доля учащихся от общего количества учеников ТУ, принимавших участие в ВПР	Количество учащихся	Доля учащихся от общего количества учеников ТУ, принимавших участие в ВПР	Количество учащихся	Доля учащихся от общего количества учеников ТУ, принимавших участие в ВПР
Самарская область	7088	81%	898	10,3%	758	8,7%
Западное ТУ	904	78,5%	121	10,5%	126	10,9%
Кинельское ТУ	298	76,6%	49	12,6%	42	10,8%
Отраденское ТУ	419	82%	53	10,4%	39	7,6%
Поволжское ТУ	561	79,8%	74	10,5%	68	9,7%
Самарское ТУ	1549	83,7%	180	9,7%	121	6,5%
Северное ТУ	154	84,6%	10	5,5%	18	9,9%
Северо-Восточное ТУ	345	73,4%	74	15,7%	51	10,9%
Северо-Западное ТУ	230	76,7%	38	12,7%	32	10,7%
Тольяттинское ТУ	1516	82,6%	168	9,2%	151	8,2%
Центральное ТУ	184	86%	19	8,9%	11	5,1%
Юго-Восточное ТУ	266	81,8%	26	8%	33	10,2%
Юго-Западное ТУ	662	81,3%	86	10,6%	66	8,1%

Учебно-языковое умение опознавать согласные звуки по глухости-звонкости в слове проверялось заданием 3. Результаты выполнения задания свидетельствуют о том, что большая часть учащихся верно указала все слова, в которых первая буква обозначает звонкий согласный звук (Таблица 8).

Таблица 8

Результаты выполнения задания 3

Территориальное управление	Содержание критерия					
	Правильно подчеркнуты все слова		Правильно подчеркнута только одно слово		Ни одного слова правильно не подчеркнуто ИЛИ Наряду с правильно подчеркнутым словом (словами) неправильно подчеркнуты другие слова ИЛИ Задание не выполнено	
	Количество учащихся	Доля учащихся от общего количества учеников ТУ, принимавших участие в ВПР	Количество учащихся	Доля учащихся от общего количества учеников ТУ, принимавших участие в ВПР	Количество учащихся	Доля учащихся от общего количества учеников ТУ, принимавших участие в ВПР
Самарская область	6233	71,3%	872	10%	1639	18,7%
Западное ТУ	770	66,9%	142	12,3%	239	20,8%
Кинельское ТУ	290	74,6%	28	7,2%	71	18,3%
Отраденское ТУ	383	75%	44	8,6%	84	16,4%
Поволжское ТУ	491	69,8%	68	9,7%	144	20,5%
Самарское ТУ	1390	75,1%	174	9,4%	286	15,5%
Северное ТУ	126	69,2%	20	11%	36	19,8%
Северо-Восточное ТУ	305	64,9%	64	13,6%	101	21,5%
Северо-Западное ТУ	200	66,7%	29	9,7%	71	23,7%
Гольяттинское ТУ	1322	72%	168	9,2%	345	18,8%
Центральное ТУ	122	57%	31	14,5%	61	28,5%
Юго-Восточное ТУ	227	69,8%	28	8,6%	70	21,5%
Юго-Западное ТУ	607	74,6%	76	9,3%	131	16,1%

Задание 4 было направлено на оценку сформированности навыка обучающихся распознавать согласные по мягкости-твёрдости. Ученикам было предложено подчеркнуть все слова, обозначающие мягкий согласный звук. Результаты выполнения задания отражены в таблице 9.

Таблица 9

Результаты выполнения задания 4

Территориальное управление	Содержание критерия					
	Правильно подчеркнуты все слова		Правильно подчеркнута только одно слово		Ни одного слова правильно не подчеркнута. ИЛИ Наряду с правильно подчеркнутым словом (словами) неправильно подчеркнуты другие слова. ИЛИ Задание не выполнено	
	Количество учащихся	Доля учащихся от общего количества учеников ТУ, принимавших участие в ВПР	Количество учащихся	Доля учащихся от общего количества учеников ТУ, принимавших участие в ВПР	Количество учащихся	Доля учащихся от общего количества учеников ТУ, принимавших участие в ВПР
Самарская область	6266	71,7%	1108	12,7%	1370	15,6%
Западное ТУ	763	66,3%	172	14,9%	172	14,9%
Кинельское ТУ	276	71%	50	12,9%	63	16,2%
Отраденское ТУ	386	75,5%	55	10,8%	70	13,7%
Поволжское ТУ	506	72%	84	11,9%	113	16,1%
Самарское ТУ	1406	76%	208	11,2%	236	12,8%
Северное ТУ	132	72,5%	21	11,5%	29	15,9%
Северо-Восточное ТУ	345	73,4%	61	13%	64	13,6%
Северо-Западное ТУ	201	67%	23	7,7%	76	25,3%
Тольяттинское ТУ	1322	72%	232	12,6%	281	15,3%
Центральное ТУ	166	77,6%	28	13,1%	20	9,3%
Юго-Восточное ТУ	201	61,8%	58	17,8%	66	20,3%
Юго-Западное ТУ	562	69%	116	14,3%	136	16,7%

Более половины участников проверочной работы успешно справились с анализом слоговой структуры слова: они верно разделили все предложенные слова на слоги (Таблица 10).

Таблица 10

Результаты выполнения задания 5

Территориальное управление	Содержание критерия							
	Все слова правильно разделены на слоги		В делении слов на слоги допущена одна ошибка		В делении слов на слоги допущены две ошибки		В делении слов на слоги допущены три и более ошибки ИЛИ Задание не выполнено	
	Количество учащихся	Доля учащихся от общего количества учеников ТУ, принимавших участие в ВПР	Количество учащихся	Доля учащихся от общего количества учеников ТУ, принимавших участие в ВПР	Количество учащихся	Доля учащихся от общего количества учеников ТУ, принимавших участие в ВПР	Количество учащихся	Доля учащихся от общего количества учеников ТУ, принимавших участие в ВПР
<i>Самарская область</i>	<i>5154</i>	<i>58,9%</i>	<i>1632</i>	<i>18,7%</i>	<i>1232</i>	<i>14,1%</i>	<i>726</i>	<i>8,3%</i>
Западное ТУ	626	54,4%	241	20,9%	199	17,29%	85	7,4%
Кинельское ТУ	229	58,9%	63	16,2%	59	15,17%	38	9,8%
Отраденское ТУ	337	65,9%	94	18,4%	51	9,98%	29	5,7%
Поволжское ТУ	459	65,3%	123	17,5%	70	9,96%	51	7,3%
Самарское ТУ	1229	66,4%	289	15,6%	212	11,46%	120	6,5%
Северное ТУ	95	52,2%	44	24,2%	28	15,38%	15	8,2%
Северо-Восточное ТУ	261	55,5%	97	20,6%	76	16,17%	36	7,7%
Северо-Западное ТУ	153	51%	48	16%	42	14,00%	57	19%
Тольяттинское ТУ	1088	59,3%	330	18%	246	13,41%	171	9,3%
Центральное ТУ	111	51,9%	42	19,6%	45	21,03%	16	7,5%
Юго-Восточное ТУ	137	42,2%	70	21,5%	72	22,15%	46	14,2%
Юго-Западное ТУ	429	52,7%	191	23,5%	132	16,22%	62	7,6%

Правописное умение обучающихся определять место переноса слова проверялось заданием 6 (Таблица 11).

Таблица 11

Результаты выполнения задания 6

Территориальное управление	Содержание критерия							
	В разделении слов для переноса ошибок нет		В разделении слов для переноса допущена одна ошибка		В разделении слов для переноса допущены две ошибки		В разделении слов для переноса допущены три и более ошибки ИЛИ Задание не выполнено	
	Количество учащихся	Доля учащихся от общего количества учеников ТУ, принимавших участие в ВПР	Количество учащихся	Доля учащихся от общего количества учеников ТУ, принимавших участие в ВПР	Количество учащихся	Доля учащихся от общего количества учеников ТУ, принимавших участие в ВПР	Количество учащихся	Доля учащихся от общего количества учеников ТУ, принимавших участие в ВПР
Самарская область	4754	54,4%	2495	28,5%	741	8,5%	754	8,6%
Западное ТУ	629	54,6%	321	27,9%	100	8,7%	101	8,8%
Кинельское ТУ	188	48,3%	123	31,6%	38	9,8%	40	10,3%
Отраденское ТУ	301	58,9%	149	29,2%	38	7,4%	23	4,5%
Поволжское ТУ	409	58,2%	187	26,6%	50	7,1%	57	8,1%
Самарское ТУ	1122	60,6%	451	24,4%	147	7,9%	130	7%
Северное ТУ	81	44,5%	58	31,9%	23	12,6%	20	11%
Северо-Восточное ТУ	224	47,7%	150	31,9%	46	9,8%	50	10,6%
Северо-Западное ТУ	146	48,7%	102	34%	19	6,3%	33	11%
Тольяттинское ТУ	943	51,4%	542	29,5%	161	8,8%	189	10,3%
Центральное ТУ	115	53,7%	60	28%	22	10,3%	17	7,9%
Юго-Восточное ТУ	164	50,5%	97	29,8%	33	10,2%	31	9,5%
Юго-Западное ТУ	432	53,1%	255	31,3%	64	7,9%	63	7,7%

Большинство учеников успешно работают с деформированным предложением: 77% второклассников восстанавливают его путем выбора

правильной последовательности слов, употребляют прописную букву и пунктуационный знак в начале и в конце предложения соответственно (Таблица 12).

Таблица 12

Результаты выполнения задания 7

Территориальное управление	Содержание критерия			
	Предложение правильно составлено и верно оформлено (прописная буква в начале предложения, точка в конце предложения)		Предложение неправильно составлено, но верно оформлено ИЛИ Предложение правильно составлено, но неверно оформлено ИЛИ Предложение неправильно составлено и неверно оформлено ИЛИ Задание не выполнено	
	Количество учащихся	Доля учащихся от общего количества учеников ТУ, принимавших участие в ВПР	Количество учащихся	Доля учащихся от общего количества учеников ТУ, принимавших участие в ВПР
Самарская область	6715	76,8%	2029	23,2%
Западное ТУ	877	76,2%	274	23,8%
Кинельское ТУ	274	70,4%	115	29,6%
Отраденское ТУ	418	81,8%	93	18,2%
Поволжское ТУ	584	83,1%	119	16,9%
Самарское ТУ	1479	79,9%	371	20,1%
Северное ТУ	125	68,7%	57	31,3%
Северо-Восточное ТУ	345	73,4%	125	26,6%
Северо-Западное ТУ	219	73%	81	27%
Тольяттинское ТУ	1405	76,6%	430	23,4%
Центральное ТУ	152	71%	62	29%
Юго-Восточное ТУ	227	69,8%	98	30,2%
Юго-Западное ТУ	610	74,9%	204	25,1%

Основные результаты выполнения Всероссийской проверочной работы по русскому языку в 5-х классах

Характеристика проверочных работ

Задания проверочной работы были направлены не только на выявление уровня владения пятиклассниками предметными правописными и учебно-языковыми фонетическими, морфемными, морфологическими и синтаксическими умениями, но и на оценку уровня сформированности универсальных учебных действий (УУД).

Оценивалась сформированность следующих УУД:

- регулятивных (контроль и коррекция, саморегуляция);
- познавательных (поиск и выделение необходимой информации; структурирование знаний; анализ объектов в целях выделения признаков; синтез; установление родо-видовых отношений; сравнение; классификация; построение логической цепи рассуждений; преобразование текстовой информации с помощью графических символов).

Работа проверяла умение обучающихся безошибочно (без пропущенных и лишних слов, слов с измененным графическим обликом, исправлений) списывать предложения текста, осложненного пропусками орфограмм и пунктограмм, соблюдая изученные орфографические и пунктуационные нормы; различать согласные по твердости-мягкости; проводить морфемный анализ слова; распознавать в предложении изученные части речи; определять грамматическую (предикативную) основу предложения.

Время выполнения работы - 45 минут.

Структура проверочной работы

Вариант проверочной работы состоял из 7 заданий:

- задание 1 - списывание предложенного текста;
- задание 2 – различение согласных звуков по мягкости – твердости в результате частичного фонетического анализа;

- задание 3 – деление слов на морфемы на основе смыслового и грамматического анализа слов, графическое обозначение выявленных морфем;

- задание 4 – распознавание изученных частей речи в предложении;

- задание 5 – определение и графическое обозначение главных членов предложения.

Система оценивания выполнения работы

Правильно выполненная работа оценивалась 15 баллами.

Перевод первичных баллов в отметки по пятибалльной шкале представлен в таблице 13.

Таблица 13

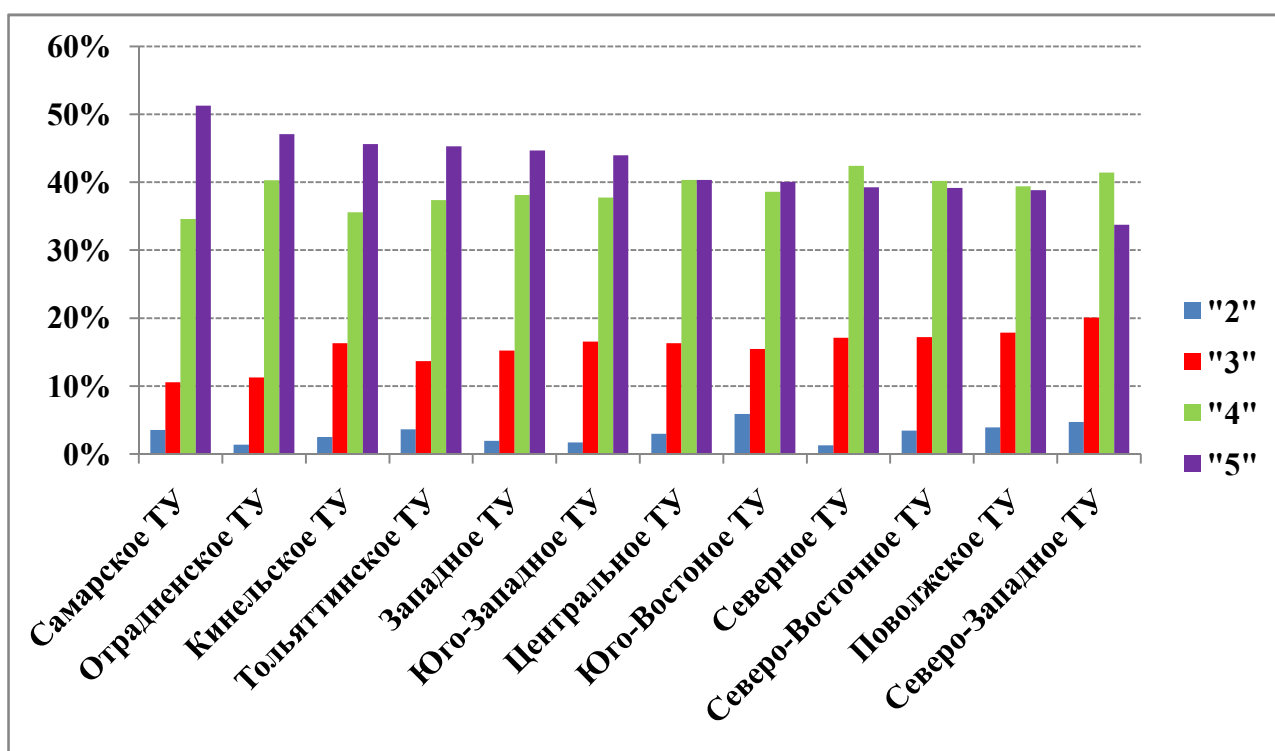
Перевод первичных баллов по русскому языку в отметки по пятибалльной шкале

Отметка по пятибалльной шкале	"2"	"3"	"4"	"5"
Первичные баллы	0-4	5-8	9-12	13-15

Полученные результаты свидетельствуют о том, что с предложенной работой справились 96,9% школьников, из них хорошие и отличные результаты показали 82,5% пятиклассников.

Распределение групп баллов по русскому языку по территориальным управлениям министерства образования и науки Самарской области отражено на диаграмме 5.

**Распределение групп баллов по территориальным управлениям
министерства образования и науки Самарской области**



В таблице 14 представлено распределение групп баллов по русскому языку по территориальным управлениям министерства образования и науки Самарской области.

Таблица 14

**Распределение групп баллов по территориальным управлениям
министерства образования и науки Самарской области**

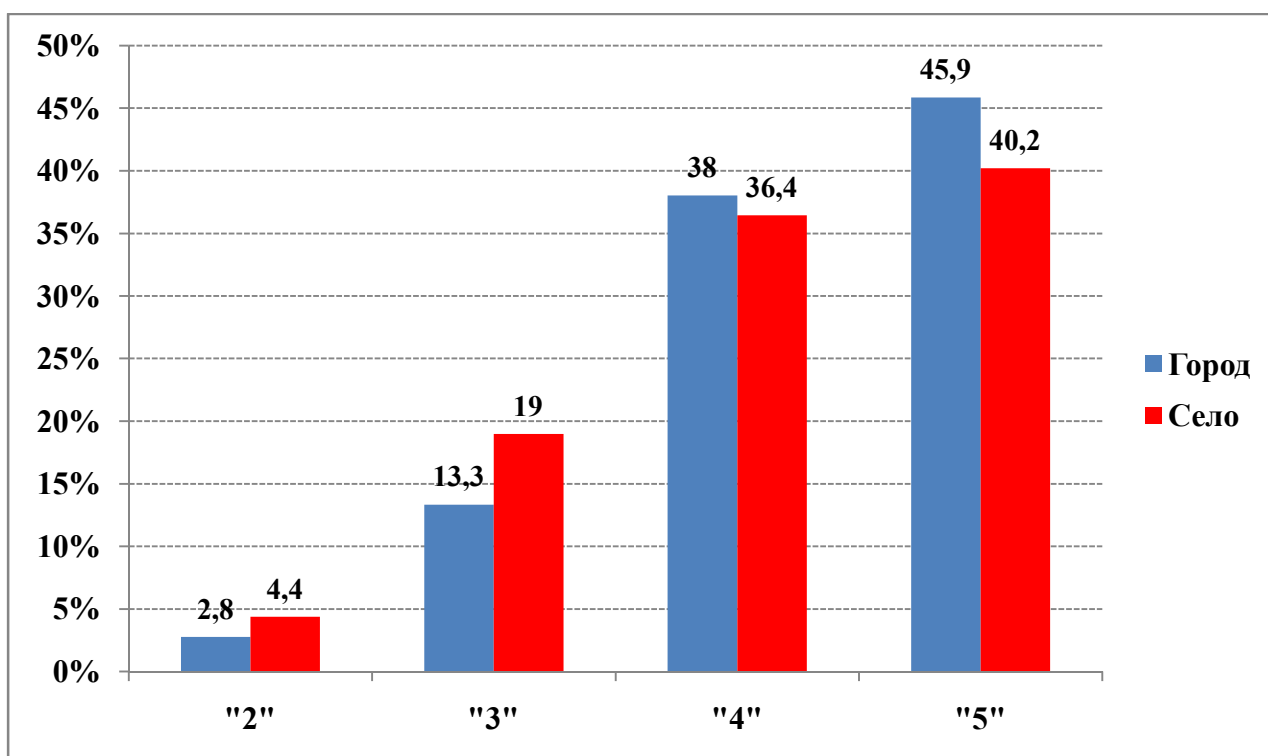
Территориальное управление	Количество учащихся	Распределение групп баллов в %			
		"2"	"3"	"4"	"5"
<i>Самарская область</i>	<i>7610</i>	<i>3,1</i>	<i>14,4</i>	<i>37,7</i>	<i>44,8</i>
Самарское ТУ	1583	3,5	10,5	34,6	51,3
Отраденское ТУ	444	1,4	11,3	40,3	47,1
Кинельское ТУ	399	2,5	16,3	35,6	45,6
Тольяттинское ТУ	1567	3,6	13,7	37,4	45,3
Западное ТУ	978	1,9	15,2	38,1	44,7

Территориальное управление	Количество учащихся	Распределение групп баллов в %			
		"2"	"3"	"4"	"5"
Юго-Западное ТУ	646	1,7	16,6	37,8	44
Центральное ТУ	441	2,9	16,3	40,4	40,4
Юго-Восточное ТУ	272	5,9	15,4	38,6	40,1
Северное ТУ	158	1,3	17,1	42,4	39,2
Северо-Восточное ТУ	378	3,4	17,2	40,2	39,2
Поволжское ТУ	510	3,9	17,8	39,4	38,8
Северо-Западное ТУ	234	4,7	20,1	41,5	33,8

На диаграмме 6 указано распределение групп баллов по русскому языку по кластерам город/село.

Диаграмма 6

Распределение групп баллов по кластерам город/село

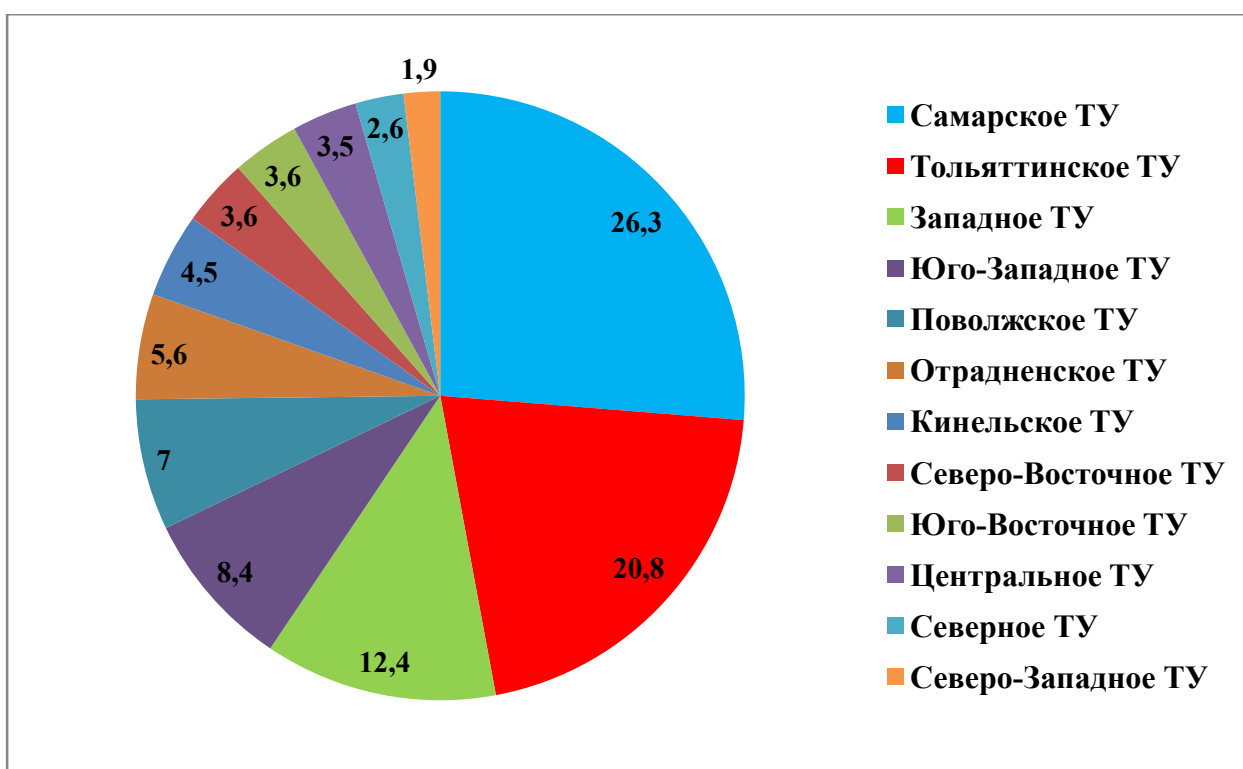


Информация о том, каким образом распределяются группы баллов по образовательным организациям Самарской области, представлена в приложении 2.

Максимальное количество первичных баллов набрали 14,3% учеников региона. На диаграмме 7 показано распределение пятиклассников региона, набравших максимальное количество баллов по русскому языку, по территориальным управлениям министерства образования и науки Самарской области.

Диаграмма 7

Распределение учащихся, набравших максимальное количество баллов, по территориальным управлениям министерства образования и науки Самарской области (%)



Доля учащихся территориальных управлений министерства образования и науки Самарской области, набравших максимальный первичный балл за выполнение проверочной работы по русскому языку, от общего количества учеников, принимавших участие во Всероссийских проверочных работах, показана в таблице 15.

Распределение учеников, набравших за выполнение проверочной работы максимальный первичный балл

Территориальное управление	Количество учащихся, принимавших участие в ВПР	Количество учащихся, набравших максимальный балл	Доля учеников, набравших максимальный балл, от общего количества учащихся территориального управления МОиН СО	Доля учеников, набравших максимальный балл, от общего количества учащихся региона
<i>Самарская область</i>	<i>7610</i>	<i>1092</i>	<i>-</i>	<i>14,3</i>
Самарское ТУ	1583	287	18,1	4
Тольяттинское ТУ	1567	227	14,5	3,2
Западное ТУ	978	135	13,8	1,9
Юго-Западное ТУ	646	92	14,2	1,3
Поволжское ТУ	510	76	14,9	1,1
Отраденское ТУ	444	61	13,7	0,9
Кинельское ТУ	399	49	12,3	0,7
Северо-Восточное ТУ	378	39	10,3	0,5
Юго-Восточное ТУ	272	39	14,3	0,5
Центральное ТУ	441	38	8,6	0,5
Северное ТУ	158	28	17,7	0,4
Северо-Западное ТУ	234	21	9	0,3

235 пятиклассников (3,1%) из 80 образовательных организаций Самарской области за выполнение проверочной работы получили отметку «2» (Таблица 16).

**Список образовательных организаций, учащиеся которых за
выполнение проверочной работы получили отметку «2»**

Наименование образовательной организации	Общее количество учеников, принимавших участие в работе	Количество учеников, получивших отметку "2"	Доля учеников, получивших отметку "2"
Западные ТУ	978	19	1,9%
Государственное бюджетное общеобразовательное учреждение средняя общеобразовательная школа № 30 имени кавалера ордена Красной Звезды Ю.В. Гаврилова городского округа Сызрань Самарской области	57	3	5,3%
Государственное бюджетное общеобразовательное учреждение Самарской области средняя общеобразовательная школа № 29 города Сызрани городского округа Сызрань Самарской области	78	1	1,3%
Государственное бюджетное общеобразовательное учреждение Самарской области средняя общеобразовательная школа № 22 города Сызрани городского округа Сызрань Самарской области	64	3	4,7%
Государственное бюджетное общеобразовательное учреждение Самарской области средняя общеобразовательная школа № 9 города Сызрани городского округа Сызрань Самарской области	18	2	11,1%
Государственное бюджетное общеобразовательное учреждение лицей имени Героя Советского Союза П.И. Викулова городского округа Сызрань Самарской области	106	3	2,8%
Государственное бюджетное общеобразовательное учреждение Самарской области средняя общеобразовательная школа № 3 «Центр образования» городского округа Октябрьск Самарской области	34	1	2,9%

Наименование образовательной организации	Общее количество учеников, принимавших участие в работе	Количество учеников, получивших отметку "2"	Доля учеников, получивших отметку "2"
Государственное бюджетное общеобразовательное учреждение Самарской области средняя общеобразовательная школа пос. Волжский Утёс муниципального района Шигонский Самарской области	11	1	9,1%
Государственное бюджетное общеобразовательное учреждения Самарской области средняя общеобразовательная школа пос. Береговой муниципального района Шигонский Самарской области	14	2	14,3%
Государственное бюджетное общеобразовательное учреждение Самарской области средняя общеобразовательная школа № 9 «Центр образования» городского округа Октябрьск Самарской области	65	2	3,1%
Государственное бюджетное общеобразовательное учреждение Самарской области средняя общеобразовательная школа п.г.т. Междуреченск муниципального района Сызранский Самарской области	18	1	5,6%
Кинельское ТУ	399	10	2,5%
государственное бюджетное общеобразовательное учреждение Самарской области средняя общеобразовательная школа №1 имени Героя Советского Союза Зои Космодемьянской городского округа Чапаевск Самарской области	7	2	28,6%
государственное бюджетное общеобразовательное учреждение Самарской области средняя общеобразовательная школа №1 имени Героя Советского Союза Зои Космодемьянской городского округа Чапаевск Самарской области	41	2	4,9%

Наименование образовательной организации	Общее количество учеников, принимавших участие в работе	Количество учеников, получивших отметку "2"	Доля учеников, получивших отметку "2"
государственное бюджетное общеобразовательное учреждение Самарской области общеобразовательная школа-интернат среднего общего образования № 5 с углубленным изучением отдельных предметов «Образовательный центр «Лидер» города Кинеля городского округа Кинель Самарской области	101	1	1,0%
Государственное бюджетное общеобразовательное учреждение Самарской области средняя общеобразовательная школа №2 с углубленным изучением отдельных предметов п.г.т.Усть-Кинельский городского округа Кинель Самарской области	101	2	2,0%
Государственное бюджетное общеобразовательное учреждение Самарской области средняя общеобразовательная школа № 1 города Кинеля городского округа Кинель Самарской области	39	2	5,1%
Государственное бюджетное общеобразовательное учреждение Самарской области средняя общеобразовательная школа № 11 города Кинеля городского округа Кинель Самарской области	66	1	1,5%
Отраденское ТУ	444	6	1,4%
государственное бюджетное общеобразовательное учреждение Самарской области средняя общеобразовательная школа «Образовательный центр» с. Тимашево муниципального района Кинель-Черкасский Самарской области	83	4	4,8%
государственное бюджетное общеобразовательное учреждение Самарской области средняя общеобразовательная школа с. Беловка муниципального района Богатовский Самарской области	12	2	16,7%

Наименование образовательной организации	Общее количество учеников, принимавших участие в работе	Количество учеников, получивших отметку "2"	Доля учеников, получивших отметку "2"
Поволжское ТУ	510	20	3,9%
Государственное бюджетное общеобразовательное учреждение Самарской области средняя общеобразовательная школа п.г.т. Петра Дубрава муниципального района Волжский Самарской области	59	2	3,4%
Государственное бюджетное общеобразовательное учреждение Самарской области средняя общеобразовательная школа им. А.И. Кузнецова с. Курумоч муниципального района Волжский Самарской области	72	3	4,2%
Государственное бюджетное общеобразовательное учреждение Самарской области средняя общеобразовательная школа с. Воскресенка муниципального района Волжский Самарской области	21	2	9,5%
Государственное бюджетное общеобразовательное учреждение Самарской области гимназия № 1 города Новокуйбышевска городского округа Новокуйбышевск Самарской области	72	1	1,4%
государственное бюджетное общеобразовательное учреждение Самарской области основная общеобразовательная школа № 9 города Новокуйбышевска городского округа Новокуйбышевск Самарской области	43	4	9,3%
государственное бюджетное общеобразовательное учреждение Самарской области средняя общеобразовательная школа № 3 имени З.А. Космодемьянской города Новокуйбышевска городского округа Новокуйбышевск Самарской области	59	1	1,7%

Наименование образовательной организации	Общее количество учеников, принимавших участие в работе	Количество учеников, получивших отметку "2"	Доля учеников, получивших отметку "2"
Государственное бюджетное общеобразовательное учреждение Самарской области средняя общеобразовательная школа пос. Просвет муниципального района Волжский Самарской области	25	3	12,0%
государственное бюджетное общеобразовательное учреждение Самарской области основная общеобразовательная школа № 4 города Новокуйбышевска городского округа Новокуйбышевск Самарской области	44	4	9,1%
Северное ТУ	158	2	1,3%
Государственное бюджетное общеобразовательное учреждение Самарской области средняя общеобразовательная школа пос. Сургут муниципального района Сергиевский Самарской области	32	2	6,3%
Северо-Восточное ТУ	378	13	3,4%
государственное бюджетное общеобразовательное учреждение Самарской области средняя общеобразовательная школа № 2 им. В.Маскина ж.-д. ст. Клявлино муниципального района Клявлинский Самарской области	62	3	4,8%
государственное бюджетное общеобразовательное учреждение Самарской области средняя общеобразовательная школа с. Камышла муниципального района Камышлинский Самарской области	53	5	9,4%
государственное бюджетное общеобразовательное учреждение Самарской области средняя общеобразовательная школа имени Героя Советского Союза Василия Степановича Чекмасова с. Большое Микушкино муниципального района Иса克林ский Самарской области	25	3	12,0%

Наименование образовательной организации	Общее количество учеников, принимавших участие в работе	Количество учеников, получивших отметку "2"	Доля учеников, получивших отметку "2"
государственное бюджетное общеобразовательное учреждение Самарской области средняя общеобразовательная школа № 1 города Похвистнево городского округа Похвистнево Самарской области	48	2	4,2%
Юго-Западное ТУ	646	12	1,9%
государственное бюджетное общеобразовательное учреждение Самарской области средняя общеобразовательная школа пос.Прогресс муниципального района Хворостянский Самарской области	4	1	25%
государственное бюджетное общеобразовательное учреждение Самарской области средняя общеобразовательная школа имени Героя Советского Союза И.М. Пенькова с.Марьевка муниципального района Пестравский Самарской области	11	1	9,1%
государственное бюджетное общеобразовательное учреждение Самарской области средняя общеобразовательная школа имени Героя Советского Союза В.П. Селищева с.Кольвань муниципального района Красноармейский Самарской области	9	1	11,1%
государственное бюджетное общеобразовательное учреждение Самарской области средняя общеобразовательная школа №13 городского округа Чапаевск Самарской области	83	6	7,2%
государственное бюджетное общеобразовательное учреждение Самарской области средняя общеобразовательная школа №8 городского округа Чапаевск Самарской области	19	1	5,3%

Наименование образовательной организации	Общее количество учеников, принимавших участие в работе	Количество учеников, получивших отметку "2"	Доля учеников, получивших отметку "2"
государственное бюджетное общеобразовательное учреждение Самарской области средняя общеобразовательная школа № 3 городского округа Чапаевск Самарской области	77	1	1,3%
государственное бюджетное общеобразовательное учреждение Самарской области средняя общеобразовательная школа №1 имени Героя Советского Союза Зои Космодемьянской городского округа Чапаевск Самарской области	46	1	2,2%
Северо-Западное ТУ	234	11	4,7%
государственное бюджетное общеобразовательное учреждение Самарской области средняя общеобразовательная школа № 1 города Похвистнево городского округа Похвистнево Самарской области	12	1	8,3%
государственное бюджетное общеобразовательное учреждение Самарской области средняя общеобразовательная школа им. Е.М.Зеленова п.г.т. Новосемейкино муниципального района Красноярский Самарской области	70	2	2,9%
государственное бюджетное общеобразовательное учреждение Самарской области средняя общеобразовательная школа ж.-д. ст. Погрузная муниципального района Кошкинский Самарской области	14	3	21,4%
государственное бюджетное общеобразовательное учреждение Самарской области средняя общеобразовательная школа с. Кошки муниципального района Кошкинский Самарской области	77	3	3,9%

Наименование образовательной организации	Общее количество учеников, принимавших участие в работе	Количество учеников, получивших отметку "2"	Доля учеников, получивших отметку "2"
государственное бюджетное общеобразовательное учреждение Самарской области средняя общеобразовательная школа имени М.Н. Заводского с.Елховка муниципального района Елховский Самарской области	42	2	4,8%
Тольяттинское ТУ	1567	57	3,6%
муниципальное бюджетное общеобразовательное учреждение средняя общеобразовательная школа № 66 городского округа Тольятти	84	4	4,8%
муниципальное бюджетное общеобразовательное учреждение гимназия № 48 городского округа Тольятти	53	3	5,7%
муниципальное бюджетное общеобразовательное учреждение средняя общеобразовательная школа № 32 городского округа Тольятти	92	1	1,1%
муниципальное бюджетное общеобразовательное учреждение средняя общеобразовательная школа № 26 городского округа Тольятти	92	10	10,9%
Муниципальное бюджетное общеобразовательное учреждение средняя общеобразовательная школа № 25 городского округа Тольятти	75	2	2,7%
муниципальное бюджетное общеобразовательное учреждение средняя общеобразовательная школа № 23 городского округа Тольятти	49	5	10,2%

Наименование образовательной организации	Общее количество учеников, принимавших участие в работе	Количество учеников, получивших отметку "2"	Доля учеников, получивших отметку "2"
муниципальное бюджетное общеобразовательное учреждение средняя общеобразовательная школа с углубленным изучением отдельных предметов № 10 городского округа Тольятти	60	3	5,0%
муниципальное бюджетное общеобразовательное учреждение средняя общеобразовательная школа с углубленным изучением отдельных предметов № 10 городского округа Тольятти	66	3	4,5%
муниципальное бюджетное общеобразовательное учреждение средняя общеобразовательная школа № 15 городского округа Тольятти	65	9	13,8%
муниципальное бюджетное общеобразовательное учреждение средняя общеобразовательная школа № 55 городского округа Тольятти	57	6	10,5%
муниципальное бюджетное общеобразовательное учреждение средняя общеобразовательная школа № 85 городского округа Тольятти	70	2	2,9%
муниципальное бюджетное общеобразовательное учреждение средняя общеобразовательная школа с углубленным изучением отдельных предметов № 91 городского округа Тольятти	159	9	5,7%
Центральное ТУ	441	13	2,9%
государственное бюджетное общеобразовательное учреждение Самарской области средняя общеобразовательная школа № 10 имени полного кавалера ордена Славы Петра Георгиевича Макарова города Жигулевска городского округа Жигулевск Самарской области	108	5	4,6%

Наименование образовательной организации	Общее количество учеников, принимавших участие в работе	Количество учеников, получивших отметку "2"	Доля учеников, получивших отметку "2"
государственное бюджетное общеобразовательное учреждение Самарской области средняя общеобразовательная школа № 7 имени Героя Советского Союза Ф.И. Ткачева города Жигулевска городского округа Жигулевск Самарской области	51	3	5,9%
государственное бюджетное общеобразовательное учреждение Самарской области средняя общеобразовательная школа с. Пискалы м.р. Ставропольский Самарской области	12	1	8,3%
государственное бюджетное общеобразовательное учреждение Самарской области средняя общеобразовательная школа с. Узюково м.р. Ставропольский Самарской области	22	1	4,5%
государственное бюджетное общеобразовательное учреждение Самарской области лицей (технологический) с. Хрящевка м.р. Ставропольский	37	1	2,7%
государственное бюджетное общеобразовательное учреждение Самарской области средняя общеобразовательная школа №13 г. Жигулевск городского округа Жигулевск Самарской области	59	2	3,4%
Юго-Восточное ТУ	272	16	5,9%
государственное бюджетное общеобразовательное учреждение Самарской области средняя общеобразовательная школа № 2 с углубленным изучением отдельных предметов «Образовательный центр» города Нефтегорска муниципального района Нефтегорский Самарской области	70	6	8,6%

Наименование образовательной организации	Общее количество учеников, принимавших участие в работе	Количество учеников, получивших отметку "2"	Доля учеников, получивших отметку "2"
государственное бюджетное общеобразовательное учреждение Самарской области средняя общеобразовательная школа №2 «Образовательный центр» имени Героя Российской Федерации Немцова Павла Николаевича с. Борское муниципального района Борский Самарской области	52	9	17,3%
государственное бюджетное общеобразовательное учреждение Самарской области средняя общеобразовательная школа «Образовательный центр» имени Героя Советского Союза Ваничкина Ивана Дмитриевича с. Алексеевка муниципального района Алексеевский Самарской области	44	1	2,3%
Самарское ТУ	1583	56	3,5%
муниципальное бюджетное общеобразовательное учреждение «Школа № 100 имени Героя Советского Союза И.Н. Конева» городского округа Самара	90	1	1,1%
муниципальное бюджетное общеобразовательное учреждение «Школа № 65 с углубленным изучением отдельных предметов» городского округа Самара	93	4	4,3%
муниципальное бюджетное общеобразовательное учреждение «Школа № 25 с углубленным изучением отдельных предметов имени сестер Харитоновых» городского округа Самара	83	4	4,8%
муниципальное бюджетное общеобразовательное учреждение «Школа № 24 с углубленным изучением отдельных предметов имени Героя Советского Союза Буркина М.И.» городского округа Самара	89	1	1,1%

Наименование образовательной организации	Общее количество учеников, принимавших участие в работе	Количество учеников, получивших отметку "2"	Доля учеников, получивших отметку "2"
муниципальное бюджетное общеобразовательное учреждение «Школа № 165» городского округа Самара	44	5	11,4%
муниципальное бюджетное общеобразовательное учреждение «Школа №73» городского округа Самара	72	4	5,6%
муниципальное бюджетное общеобразовательное учреждение «Школа № 99» городского округа Самара	68	4	5,9%
муниципальное бюджетное общеобразовательное учреждение «Школа № 157» городского округа Самара	55	6	10,9%
муниципальное бюджетное общеобразовательное учреждение «Школа № 40 имени дважды Героя Советского Союза маршала А.М.Василевского» городского округа Самара	17	2	11,8%
муниципальное бюджетное общеобразовательное учреждение «Школа № 37» городского округа Самара	57	3	5,3%
муниципальное бюджетное общеобразовательное учреждение «Школа № 21 имени В.С.Антонова» городского округа Самара	48	9	18,8%
муниципальное бюджетное общеобразовательное учреждение «Школа № 145 с углубленным изучением отдельных предметов» городского округа Самара	91	5	5,5%
муниципальное бюджетное общеобразовательное учреждение «Школа № 177 с кадетскими классами» городского округа Самара	42	4	9,5%
муниципальное бюджетное общеобразовательное учреждение «Школа № 29» городского округа Самара	49	1	2,0%

Наименование образовательной организации	Общее количество учеников, принимавших участие в работе	Количество учеников, получивших отметку "2"	Доля учеников, получивших отметку "2"
муниципальное бюджетное общеобразовательное учреждение «Школа № 85» городского округа Самара	53	1	1,9%
муниципальное бюджетное общеобразовательное учреждение «Школа № 152 имени 33 гвардейской Севастопольской ордена Суворова стрелковой дивизии» городского округа Самара	25	2	8,0%

Данные о выполнении заданий проверочной работы по русскому языку по проверяемым элементам содержания и умениям приведены в таблице 17.

Таблица 17

Достижение планируемых результатов в соответствии с ПООП НОО

п/п	План работы	Средний процент выполнения по региону ²
1	Умение правильно списывать осложненный пропусками орфограмм и пунктограмм текст, соблюдая при письме изученные орфографические и пунктуационные правила. <i>Регулятивные УУД: адекватно самостоятельно оценивать правильность выполнения действий и вносить коррективы - осуществлять самоконтроль.</i>	
К1	Соблюдение орфографических норм	76%
К2	Соблюдение пунктуационных норм	59%
К3	Правильность списывания текста	75%

² Вычисляется как отношение (в %) суммы всех набранных баллов за задание всеми участниками к произведению количества участников на максимальный балл за задание

п\п	План работы	Средний процент выполнения по региону ²
2	Умение классифицировать согласные звуки по мягкости-твердости в результате частичного фонетического анализа.	81%
3	Умение делить слова на морфемы на основе смыслового и грамматического анализа слова, графически определять выявленные морфемы. <i>Познавательное УУД: преобразование информации о структуре слова в графическую схему.</i>	82%
4	Умение распознавать изученные части речи в предложении. <i>Познавательное УУД: построение логической цепи рассуждений.</i>	85%
5	Умение распознавать и графически обозначать главные члены предложения. <i>Познавательное УУД: преобразование информации о грамматической основе предложения в графическую схему.</i>	92%

Базовое правописное умение пятиклассников правильно списывать текст, соблюдая при письме изученные нормы орфографии и пунктуации, проверялось заданием 1. Предложенный текст был осложнен пропусками изученных орфограмм в словах и пунктограмм в предложениях. Результаты выполнения задания представлены в таблице 18.

Таблица 18

Результаты выполнения задания 1

К1 Соблюдение орфографических норм										
Территориальное управление	Орфографических ошибок нет или допущена одна ошибка		Допущено не более двух ошибок		Допущены три-четыре ошибки		Допущено пять ошибок		Допущено более пяти ошибок ИЛИ Задание не выполнено	
	Количество учащихся	Доля учащихся от общего количества учеников ТУ, принимавших участие в ВПР	Количество учащихся	Доля учащихся от общего количества учеников ТУ, принимавших участие в ВПР	Количество учащихся	Доля учащихся от общего количества учеников ТУ, принимавших участие в ВПР	Количество учащихся	Доля учащихся от общего количества учеников ТУ, принимавших участие в ВПР	Количество учащихся	Доля учащихся от общего количества учеников ТУ, принимавших участие в ВПР
Самарская область	3847	50,6%	1704	22,4%	1220	16%	281	3,7%	558	7,3%
Западное ТУ	459	46,9%	228	23,3%	172	17,6%	45	4,6%	74	7,6%
Кинельское ТУ	202	50,6%	89	22,3%	65	16,3%	13	3,3%	30	7,5%
Отраденское ТУ	219	49,3%	136	30,6%	60	13,5%	11	2,5%	18	4,1%
Поволжское ТУ	239	46,9%	132	25,9%	79	15,5%	13	2,5%	47	9,2%
Самарское ТУ	932	58,9%	298	18,8%	217	13,7%	45	2,8%	93	5,9%
Северное ТУ	78	49%	35	22%	23	15%	14	9%	9	6%
Северо-Восточное ТУ	157	42%	92	24%	69	18%	14	4%	46	12%
Северо-Западное ТУ	104	44,4%	46	19,7%	42	17,9%	14	6,0%	28	12,0%
Тольяттинское ТУ	820	52,3%	325	20,7%	255	16,3%	52	3,3%	115	7,3%
Центральное ТУ	229	51,9%	76	17,2%	94	21,3%	14	3%	28	6%
Юго-Восточное ТУ	142	52,2%	54	19,9%	37	13,6%	13	4,8%	26	9,6%
Юго-Западное ТУ	287	44%	149	23%	118	18%	35	5%	57	9%

К2 Соблюдение пунктуационных норм

Территориальное управление	Пунктуационных ошибок нет		Допущена одна ошибка		Допущены две ошибки		Допущено более двух ошибок ИЛИ Задание не выполнено	
	Количество учащихся	Доля учащихся от общего количества учеников ТУ, принимавших участие в ВПР	Количество учащихся	Доля учащихся от общего количества учеников ТУ, принимавших участие в ВПР	Количество учащихся	Доля учащихся от общего количества учеников ТУ, принимавших участие в ВПР	Количество учащихся	Доля учащихся от общего количества учеников ТУ, принимавших участие в ВПР
Самарская область	2740	36%	1933	25,4%	1320	17,3%	1617	21,3%
Западное ТУ	352	36%	276	28,2%	167	17,1%	183	18,7%
Кинельское ТУ	151	37,8%	79	19,8%	67	16,8%	102	25,6%
Отраденское ТУ	179	40,3%	124	27,9%	63	14,2%	78	17,6%
Поволжское ТУ	164	32,2%	133	26,1%	80	15,7%	133	26,1%
Самарское ТУ	573	36,2%	433	27,4%	240	15,2%	339	21,4%
Северное ТУ	73	46,2%	30	19%	27	17,1%	29	18,4%
Северо-Восточное ТУ	129	34,1%	91	24,1%	63	16,7%	95	25,1%
Северо-Западное ТУ	73	31,2%	54	23,1%	43	18,4%	64	27,4%
Тольяттинское ТУ	582	37,1%	393	25,1%	276	17,6%	316	20,2%
Центральное ТУ	135	30,6%	103	23,4%	96	21,8%	107	24,3%
Юго-Восточное ТУ	87	32%	66	24,3%	46	16,9%	73	26,8%
Юго-Западное ТУ	260	40,2%	165	25,5%	105	16,3%	116	18%

К3 Правильность списывания текста

Территориальное управление	Текст переписан безошибочно (нет пропущенных и лишних слов, слов с изменённым графическим обликом, исправлений) ИЛИ Допущено не более двух описок и ошибок следующего характера: 1) изменён графический облик слова (допущены перестановка, замена или пропуск буквы); 2) в переписанном тексте пропущено одно из слов текста либо есть одно лишнее слово		Допущены три описки и ошибки следующего характера: 1) изменён графический облик слова (допущены перестановка, замена или пропуск буквы); 2) в переписанном тексте пропущено одно из слов текста либо есть одно лишнее слово ИЛИ Допущено одно-три исправления		Допущено более трёх описок и ошибок следующего характера: 1) изменён графический облик слова (допущены перестановка, замена или пропуск буквы); 2) в переписанном тексте пропущено одно из слов текста либо есть одно лишнее слово ИЛИ Допущено четыре и более исправлений ИЛИ Задание не выполнено	
	Количество учащихся	Доля учащихся от общего количества учеников ТУ, принимавших участие в ВПР	Количество учащихся	Доля учащихся от общего количества учеников ТУ, принимавших участие в ВПР	Количество учащихся	Доля учащихся от общего количества учеников ТУ, принимавших участие в ВПР
Самарская область	4629	60,8%	2226	29,3%	755	9,9%
Западное ТУ	550	56,2%	327	33,4%	101	10,3%
Кинельское ТУ	250	62,7%	117	29,3%	32	8,0%
Отраденское ТУ	254	57,2%	135	30,4%	55	12,4%
Поволжское ТУ	345	67,6%	120	23,5%	45	8,8%
Самарское ТУ	1081	68,3%	402	25,4%	102	6,4%
Северное ТУ	86	54,4%	42	26,6%	31	19,6%
Северо-Восточное ТУ	212	56,1%	128	33,9%	38	10,1%
Северо-Западное ТУ	129	55,1%	63	26,9%	42	17,9%
Тольятгинское ТУ	918	58,6%	505	32,2%	144	9,2%
Центральное ТУ	219	49,7%	146	33,1%	76	17,2%
Юго-Восточное ТУ	172	63,2%	86	31,6%	14	5,1%
Юго-Западное ТУ	376	58,2%	177	27,4%	93	14,4%

Задание 2 было направлено на проверку умения обучающихся осуществлять частичный фонетический анализ слов. Школьникам было предложено выбрать из заданного предложения слово, в котором все согласные звуки мягкие (таблица 19).

Таблица 19

Результаты выполнения задания 2

Территориальное управление	Содержание критерия			
	Выписано правильное слово		Выписано несколько слов, в числе которых правильное. ИЛИ Выписано неправильное слово. ИЛИ Слово не выписано	
	Количество учащихся	Доля учащихся от общего количества учеников ТУ, принимавших участие в ВПР	Количество учащихся	Доля учащихся от общего количества учеников ТУ, принимавших участие в ВПР
Самарская область	6202	81,5%	1408	18,5%
Западное ТУ	793	81,1%	185	18,9%
Кинельское ТУ	326	81,7%	73	18,3%
Отраденское ТУ	369	83,1%	75	16,9%
Поволжское ТУ	396	77,6%	114	22,4%
Самарское ТУ	1352	85,4%	231	14,6%
Северное ТУ	124	78,5%	34	21,5%
Северо-Восточное ТУ	300	79,4%	78	20,6%
Северо-Западное ТУ	165	70,5%	69	29,5%
Тольяттинское ТУ	1314	83,9%	253	16,1%
Центральное ТУ	356	80,7%	85	19,3%
Юго-Восточное ТУ	209	76,8%	63	23,2%
Юго-Западное ТУ	489	75,7%	157	24,3%

Задание 3 было направлено на проверку умений пятиклассников анализировать структуру слова, графически обозначать выявленные морфемы (составлять графическую схему) (Таблица 20).

Результаты выполнения задания 3

Территориальное управление	Содержание критерия			
	Разбор выполнен верно		Разбор выполнен неверно ИЛИ Разбор не выполнен	
	Количество учащихся	Доля учащихся от общего количества учеников ТУ, принимавших участие в ВПР	Количество учащихся	Доля учащихся от общего количества учеников ТУ, принимавших участие в ВПР
Самарская область	6222	81,8%	1388	18,2%
Западное ТУ	809	82,7%	169	17,3%
Кинельское ТУ	304	76,2%	95	23,8%
Отраденское ТУ	358	81%	86	19,4%
Поволжское ТУ	406	79,6%	104	20,4%
Самарское ТУ	1310	82,8%	275	17,4%
Северное ТУ	122	77,2%	37	23,4%
Северо-Восточное ТУ	314	83,1%	64	16,9%
Северо-Западное ТУ	178	76,1%	56	23,9%
Тольяттинское ТУ	1267	81%	300	19,1%
Центральное ТУ	372	84%	69	15,6%
Юго-Восточное ТУ	222	81,6%	50	18,4%
Юго-Западное ТУ	556	86,1%	90	13,9%

На выявление умения пятиклассников распознавать изученные части речи в предложении было направлено задание 4 (Таблица 21).

Результаты выполнения задания 4

Территориальное управление	Содержание критерия							
	Верно определены все части речи в предложении		Допущена одна ошибка		Допущены две ошибки		Допущено более двух ошибок ИЛИ Задание не выполнено	
	Количество учащихся	Доля учащихся от общего количества учеников ТУ, принимавших участие в ВПР	Количество учащихся	Доля учащихся от общего количества учеников ТУ, принимавших участие в ВПР	Количество учащихся	Доля учащихся от общего количества учеников ТУ, принимавших участие в ВПР	Количество учащихся	Доля учащихся от общего количества учеников ТУ, принимавших участие в ВПР
Самарская область	5598	73,6%	1066	14%	442	5,8%	504	6,6%
Западное ТУ	780	79,8%	111	11,3%	39	4%	48	4,9%
Кинельское ТУ	289	72,4%	53	13,3%	24	6%	33	8,3%
Отраденское ТУ	337	75,9%	70	15,8%	16	3,6%	21	4,7%
Поволжское ТУ	330	64,7%	81	15,9%	42	8,2%	57	11,2%
Самарское ТУ	1192	75,3%	207	13,1%	98	6,2%	88	5,6%
Северное ТУ	128	81%	16	10,1%	6	3,8%	9	5,7%
Северо-Восточное ТУ	286	75,7%	53	14%	25	6,6%	14	3,7%
Северо-Западное ТУ	162	69,2%	41	17,5%	11	4,7%	20	8,5%
Тольяттинское ТУ	1091	69,6%	231	14,7%	100	6,4%	145	9,3%
Центральное ТУ	327	74,1%	68	15,4%	23	5,2%	23	5,2%
Юго-Восточное ТУ	186	68,4%	33	12,1%	25	9,2%	28	10,3%
Юго-Западное ТУ	475	73,5%	109	16,9%	37	5,7%	25	3,9%

Последним заданием проверочной работы (задание 5) оценивалось умение обучающихся распознавать и графически обозначать грамматическую (предикативную) основу предложения. Результаты выполнения отражены в таблице 22.

Результаты выполнения задания 5

Территориальное управление	Содержание критерия			
	Грамматическая основа подчеркнута верна		Грамматическая основа подчеркнута неверно ИЛИ Грамматическая основа подчеркнута неполно ИЛИ Грамматическая основа не подчеркнута	
	Количество учащихся	Доля учащихся от общего количества учеников ТУ, принимавших участие в ВПР	Количество учащихся	Доля учащихся от общего количества учеников ТУ, принимавших участие в ВПР
Самарская область	7011	92,1%	599	7,9%
Западное ТУ	916	93,7%	62	6,3%
Кинельское ТУ	379	95%	20	5%
Отраденское ТУ	418	94,1%	26	5,9%
Поволжское ТУ	463	90,8%	47	9,2%
Самарское ТУ	1480	93,5%	105	6,6%
Северное ТУ	157	99,4%	2	1,3%
Северо-Восточное ТУ	334	88,4%	44	11,6%
Северо-Западное ТУ	220	94%	14	6%
Тольяттинское ТУ	1411	90%	156	10%
Центральное ТУ	411	93,2%	30	6,8%
Юго-Восточное ТУ	225	82,7%	47	17,3%
Юго-Западное ТУ	591	91,5%	55	8,5%

**Распределение групп баллов по образовательным организациям
министерства образования и науки Самарской области**

Наименование образовательной организации	Количество учащихся	Распределение групп баллов в %			
		"2"	"3"	"4"	"5"
<i>Самарская область</i>	<i>8744</i>	<i>0,9</i>	<i>9,1</i>	<i>30,2</i>	<i>59,7</i>
Западное ТУ	1151	0,8	9,7	34,2	55,3
государственное бюджетное общеобразовательное учреждение средняя общеобразовательная школа № 30 имени кавалера ордена Красной Звезды Ю. В. Гаврилова городского округа Сызрань Самарской области	77	1,3	11,7	46,8	40,3
государственное бюджетное общеобразовательное учреждение Самарской области средняя общеобразовательная школа № 29 города Сызрани городского округа Сызрань Самарской области	87	0	6,9	27,6	65,5
государственное бюджетное общеобразовательное учреждение Самарской области средняя общеобразовательная школа № 22 города Сызрани городского округа Сызрань Самарской области	66	0	6,1	27,3	66,7
государственное бюджетное общеобразовательное учреждение Самарской области средняя общеобразовательная школа № 21 города Сызрани городского округа Сызрань Самарской области	72	0	5,6	34,7	59,7
Государственное бюджетное общеобразовательное учреждение средняя общеобразовательная школа № 14 «Центр образования» имени кавалера ордена Ленина Н.Ф. Шутова городского округа Сызрань Самарской области	96	0	10,4	37,5	52,1
Государственное бюджетное общеобразовательное учреждение Самарской области средняя общеобразовательная школа № 10 города Сызрани городского округа Сызрань Самарской области	82	0	3,7	31,7	64,6

Наименование образовательной организации	Количество учащихся	Распределение групп баллов в %			
		"2"	"3"	"4"	"5"
Государственное бюджетное общеобразовательное учреждение Самарской области средняя общеобразовательная школа № 9 города Сызрани городского округа Сызрань Самарской области	19	5,3	21,1	26,3	47,4
Государственное бюджетное общеобразовательное учреждение Самарской области гимназия города Сызрани городского округа Сызрань Самарской области	83	0	3,6	24,1	72,3
Государственное бюджетное общеобразовательное учреждение средняя общеобразовательная школа № 4 имени Героя Советского Союза Д.П. Левина городского округа Сызрань Самарской области	70	0	7,1	24,3	68,6
Государственное бюджетное общеобразовательное учреждение лицей имени Героя Советского Союза П.И. Викулова городского округа Сызрань Самарской области	104	0	3,8	34,6	61,5
Государственное бюджетное общеобразовательное учреждение Самарской области средняя общеобразовательная школа № 11 им. Героя Советского Союза Аипова Махмута Ильичевича городского округа Октябрьск Самарской области	57	0	5,3	21,1	73,7
Государственное бюджетное общеобразовательное учреждение Самарской области средняя общеобразовательная школа № 3 «Центр образования» городского округа Октябрьск Самарской области	36	5,6	11,1	38,9	44,4
Государственное бюджетное общеобразовательное учреждение Самарской области средняя общеобразовательная школа им. И.Н.Ульянова «Центр образования» с. Усолье муниципального района Шигонский Самарской области	16	0	25	43,8	31,2

Наименование образовательной организации	Количество учащихся	Распределение групп баллов в %			
		"2"	"3"	"4"	"5"
Государственное бюджетное общеобразовательное учреждение Самарской области средняя общеобразовательная школа пос. Волжский Утёс муниципального района Шигонский Самарской области	12	16,7	41,7	41,7	0
Государственное бюджетное общеобразовательное учреждения Самарской области средняя общеобразовательная школа пос. Береговой муниципального района Шигонский Самарской области	15	0	20	33,3	46,7
Государственное бюджетное общеобразовательное учреждение средняя общеобразовательная школа имени Героя Советского Союза П.И. Захарова с. Троицкое муниципального района Сызранский Самарской области	31	0	25,8	35,5	38,7
Государственное бюджетное общеобразовательное учреждение Самарской области средняя общеобразовательная школа № 8 городского округа Октябрьск Самарской области	86	0	8,1	43,0	48,8
Государственное бюджетное общеобразовательное учреждение Самарской области средняя общеобразовательная школа № 9 «Центр образования» городского округа Октябрьск Самарской области»	54	1,9	24,1	42,6	31,5
Государственное бюджетное общеобразовательное учреждение Самарской области средняя общеобразовательная школа п.г.т. Междуреченск муниципального района Сызранский Самарской области	33	0	6,1	33,3	60,6
государственное бюджетное общеобразовательное учреждение средняя общеобразовательная школа № 6 имени Героя Советского Союза В.Н. Банцеккина городского округа Сызрань Самарской области	55	3,6	20	47,3	29,1

Наименование образовательной организации	Количество учащихся	Распределение групп баллов в %			
		"2"	"3"	"4"	"5"
Кинельское ТУ	389	1,5	11,6	31,1	55,8
государственное бюджетное общеобразовательное учреждение Самарской области основная общеобразовательная школа с. Покровка муниципального района Кинельский Самарской области	8	0	0	75	25
Государственное бюджетное общеобразовательное учреждение Самарской области средняя общеобразовательная школа с.Георгиевка муниципального района Кинельский Самарской области	33	0	0	15,2	84,8
государственное бюджетное общеобразовательное учреждение Самарской области общеобразовательная школа-интернат среднего общего образования № 5 с углубленным изучением отдельных предметов «Образовательный центр «Лидер» города Кинеля городского округа Кинель Самарской области	100	1	9	25	65
Государственное бюджетное общеобразовательное учреждение Самарской области средняя общеобразовательная школа №2 с углубленным изучением отдельных предметов п.г.т.Усть-Кинельский городского округа Кинель Самарской области	115	2,6	8,7	40	48,7
Государственное бюджетное общеобразовательное учреждение Самарской области средняя общеобразовательная школа № 1 города Кинеля городского округа Кинель Самарской области	41	4,9	17,1	24,4	53,7
Государственное бюджетное общеобразовательное учреждение Самарской области средняя общеобразовательная школа № 11 города Кинеля городского округа Кинель Самарской области	46	0	13	23,9	63
Государственное бюджетное общеобразовательное учреждение Самарской области средняя общеобразовательная школа № 10 города Кинеля городского округа Кинель Самарской области	46	0	28,3	39,1	32,6

Наименование образовательной организации	Количество учащихся	Распределение групп баллов в %			
		"2"	"3"	"4"	"5"
Отраденское ТУ	511	0,4	6,5	24,1	69,1
государственное бюджетное общеобразовательное учреждение Самарской области средняя общеобразовательная школа «Образовательный центр» с. Тимашево муниципального района Кинель-Черкасский Самарской области	99	2	14,1	37,4	46,5
государственное бюджетное общеобразовательное учреждение Самарской области средняя общеобразовательная школа № 10 «Образовательный центр ЛИК» городского округа Отрадный Самарской области	90	0	5,6	40	54,4
государственное бюджетное общеобразовательное учреждение Самарской области гимназия «Образовательный центр «Гармония» городского округа Отрадный Самарской области»	81	0	9,9	23,5	66,7
государственное бюджетное общеобразовательное учреждение Самарской области средняя общеобразовательная школа №6 городского округа Отрадный Самарской области	71	0	0	4,2	95,8
государственное бюджетное общеобразовательное учреждение Самарской области средняя общеобразовательная школа с. Беловка муниципального района Богатовский Самарской области	5	0	80	20	0
государственное бюджетное общеобразовательное учреждение Самарской области средняя общеобразовательная школа №8 имени Сергея Петровича Алексеева городского округа Отрадный Самарской области	156	0	0	14,7	85,3

Наименование образовательной организации	Количество учащихся	Распределение групп баллов в %			
		"2"	"3"	"4"	"5"
государственное бюджетное общеобразовательное учреждение Самарской области средняя общеобразовательная школа с.Кабановка муниципального района Кинель-Черкасский Самарской области	9	0	22,2	44,4	33,3
Поволжское ТУ	703	0	7,7	29	63,3
Государственное бюджетное общеобразовательное учреждение Самарской области средняя общеобразовательная школа имени В.Д. Левина пос. Черновский муниципального района Волжский Самарской области	28	0	21,4	64,3	14,3
Государственное бюджетное общеобразовательное учреждение Самарской области средняя общеобразовательная школа п.г.т. Петра Дубрава муниципального района Волжский Самарской области	76	0	10,5	38,2	51,3
Государственное бюджетное общеобразовательное учреждение Самарской области средняя общеобразовательная школа им. А.И. Кузнецова с. Курумоч муниципального района Волжский Самарской области	82	0	8,5	26,8	64,6
Государственное бюджетное общеобразовательное учреждение Самарской области средняя общеобразовательная школа с. Воскресенка муниципального района Волжский Самарской области	13	0	46,2	46,2	7,7
государственное бюджетное общеобразовательное учреждение Самарской области основная общеобразовательная школа №6 города Новокуйбышевска городского округа Новокуйбышевск Самарской области	141	0	5,	29,8	65,2
государственное бюджетное общеобразовательное учреждение Самарской области основная общеобразовательная школа № 19 города Новокуйбышевска городского округа Новокуйбышевск Самарской области	54	0	0	11,1	88,9

Наименование образовательной организации	Количество учащихся	Распределение групп баллов в %			
		"2"	"3"	"4"	"5"
Государственное бюджетное общеобразовательное учреждение Самарской области гимназия № 1 города Новокуйбышевска городского округа Новокуйбышевск Самарской области	80	0	2,5	20	77,5
государственное бюджетное общеобразовательное учреждение Самарской области основная общеобразовательная школа № 9 города Новокуйбышевска городского округа Новокуйбышевск Самарской области	70	0	20	42,9	37,1
государственное бюджетное общеобразовательное учреждение Самарской области средняя общеобразовательная школа № 3 имени З.А. Космодемьянской города Новокуйбышевска городского округа Новокуйбышевск Самарской области	71	0	0	14,1	85,9
Государственное бюджетное общеобразовательное учреждение Самарской области средняя общеобразовательная школа пос. Просвет муниципального района Волжский Самарской области	35	0	8,6	45,7	45,7
государственное бюджетное общеобразовательное учреждение Самарской области основная общеобразовательная школа № 4 города Новокуйбышевска городского округа Новокуйбышевск Самарской области	53	0	1,9	17	81,1
Северное ТУ	182	1,1	10,4	41,2	47,3
Государственное бюджетное общеобразовательное учреждение Самарской области средняя общеобразовательная школа имени Героя Советского Союза Демидова К.П. с. Черновка муниципального района Сергиевский Самарской области	13	7,7	0	53,8	38,5
Государственное бюджетное общеобразовательное учреждение Самарской области средняя общеобразовательная школа пос. Сургут муниципального района Сергиевский Самарской области	38	0	13,2	42,1	44,7

Наименование образовательной организации	Количество учащихся	Распределение групп баллов в %			
		"2"	"3"	"4"	"5"
Государственное бюджетное общеобразовательное учреждение Самарской области средняя общеобразовательная школа «Образовательный центр» имени Героя Советского Союза В.В. Субботина пос. Серноводск муниципального района Сергиевский Самарской области	47	0	10,6	31,9	57,4
Государственное бюджетное общеобразовательное учреждение Самарской области средняя общеобразовательная школа пос. Светлодольск муниципального района Сергиевский Самарской области	9	0	11,1	44,4	44,4
Государственное бюджетное общеобразовательное учреждение Самарской области средняя общеобразовательная школа пос. Кутузовский муниципального района Сергиевский Самарской области	6	0	16,7	50	33,3
Государственное бюджетное общеобразовательное учреждение Самарской области средняя общеобразовательная школа с. Кандабулак муниципального района Сергиевский Самарской области	2	0	50	50	0
Государственное бюджетное общеобразовательное учреждение Самарской области средняя общеобразовательная школа с. Елшанка муниципального района Сергиевский Самарской области	8	0	0	50	50
Государственное бюджетное общеобразовательное учреждение Самарской области средняя общеобразовательная школа №2 ж.-д. ст. Шентала муниципального района Шенталинский Самарской области	26	0	11,5	50	38,5

Наименование образовательной организации	Количество учащихся	Распределение групп баллов в %			
		"2"	"3"	"4"	"5"
Государственное бюджетное общеобразовательное учреждение Самарской области средняя общеобразовательная школа «Образовательный центр» с. Денискино муниципального района Шенталинский Самарской области"	6	0	50	33,3	16,7
Государственное бюджетное общеобразовательное учреждение Самарской области средняя общеобразовательная школа с. Шламка муниципального района Челно-Вершинский Самарской области	5	0	0	80	20
Государственное бюджетное общеобразовательное учреждение Самарской области средняя общеобразовательная школа с. Озерки муниципального района Челно-Вершинский Самарской области	8	0	12,5	62,5	25
Государственное бюджетное общеобразовательное учреждение Самарской области средняя общеобразовательная школа с. Каменный Брод муниципального района Челно-Вершинский Самарской области	2	0	0	0	100
Государственное бюджетное общеобразовательное учреждение Самарский области средняя общеобразовательная школа с. Девлезеркино муниципального района Челно-Вершинский Самарской области	6	0	0	16,7	83,3
Государственное бюджетное общеобразовательное учреждение Самарской области средняя общеобразовательная школа с. Кармало-Аделяково муниципального района Сергиевский Самарской области	6	0	0	0	100

Наименование образовательной организации	Количество учащихся	Распределение групп баллов в %			
		"2"	"3"	"4"	"5"
Северо-Восточное ТУ	470	0,9	8,3	34,5	56,4
государственное бюджетное общеобразовательное учреждение Самарской области средняя общеобразовательная школа с. Староганькино муниципального района Похвистневский Самарской области	4	0	0	0	100
государственное бюджетное общеобразовательное учреждение Самарской области средняя общеобразовательная школа имени Героя Советского Союза Фёдора Николаевича Иждерова с. Рысайкино муниципального района Похвистневский Самарской области	16	0	12,5	50	37,5
государственное бюджетное общеобразовательное учреждение Самарской области средняя общеобразовательная школа № 2 им. В.Маскина ж.-д. ст. Клявлино муниципального района Клявлинский Самарской области	92	1,1	12	39,1	47,8
государственное бюджетное общеобразовательное учреждение Самарской области средняя общеобразовательная школа с. Камышла муниципального района Камышлинский Самарской области	45	0	13,3	33,3	53,3
государственное бюджетное общеобразовательное учреждение Самарской области средняя общеобразовательная школа пос. Сокский муниципального района Исаклинский Самарской области	6	0	0	66,7	33,3
государственное бюджетное общеобразовательное учреждение Самарской области средняя общеобразовательная школа имени Героя Советского Союза Василия Степановича Чекмасова с. Большое Микушкино муниципального района Исаклинский Самарской области	25	4	12	56	28

Наименование образовательной организации	Количество учащихся	Распределение групп баллов в %			
		"2"	"3"	"4"	"5"
государственное бюджетное общеобразовательное учреждение Самарской области средняя общеобразовательная школа № 3 города Похвистнево городского округа Похвистнево Самарской области	87	1,1	6,9	41,4	50,6
государственное бюджетное общеобразовательное учреждение Самарской области гимназия имени Заслуженного учителя Российской Федерации Сергея Васильевича Байменова города Похвистнево городского округа Похвистнево Самарской области	83	1,2	7,2	25,3	66,3
государственное бюджетное общеобразовательное учреждение Самарской области средняя общеобразовательная школа № 1 города Похвистнево городского округа Похвистнево Самарской области	90	0	2,2	16,7	81,1
государственное бюджетное общеобразовательное учреждение Самарской области средняя общеобразовательная школа имени полного кавалера ордена Славы Петра Васильевича Кравцова с. Старопохвистнево муниципального района Похвистневский Самарской области	22	0	13,6	59,1	27,3
Северо-Западное ТУ	300	2,3	14,7	33,3	49,7
государственное бюджетное общеобразовательное учреждение Самарской области средняя общеобразовательная школа с.Хилково муниципального района Красноярский Самарской области	17	11,8	11,8	23,5	52,9
государственное бюджетное общеобразовательное учреждение Самарской области средняя общеобразовательная школа им. Е.М.Зеленова п.г.т. Новосемейкино муниципального района Красноярский Самарской области	82	2,4	8,5	20,7	68,3

Наименование образовательной организации	Количество учащихся	Распределение групп баллов в %			
		"2"	"3"	"4"	"5"
государственное бюджетное общеобразовательное учреждение Самарской области средняя общеобразовательная школа ж.-д. ст. Погрузная муниципального района Кошкинский Самарской области	19	5,3	36,8	36,8	21,1
государственное бюджетное общеобразовательное учреждение Самарской области средняя общеобразовательная школа с. Кошки муниципального района Кошкинский Самарской области	118	0	6,8	33,9	59,3
государственное бюджетное общеобразовательное учреждение Самарской области средняя общеобразовательная школа с. Русская Васильевка муниципального района Кошкинский Самарской области	10	10	10	60	20
государственное бюджетное общеобразовательное учреждение Самарской области средняя общеобразовательная школа с. Никитинка муниципального района Елховский Самарской области	7	0	28,6	28,6	42,9
государственное бюджетное общеобразовательное учреждение Самарской области средняя общеобразовательная школа имени М.Н. Заводского с.Елховка муниципального района Елховский Самарской области	47	2,1	36,2	51,1	10,6
Центральное ТУ	214	0,5	8,4	36,4	54,7
государственное бюджетное общеобразовательное учреждение Самарской области средняя общеобразовательная школа №16 с углубленным изучением отдельных предметов города Жигулевска городского округа Жигулевск Самарской области	66	0	21,2	60,6	18,2

Наименование образовательной организации	Количество учащихся	Распределение групп баллов в %			
		"2"	"3"	"4"	"5"
государственное бюджетное общеобразовательное учреждение Самарской области средняя общеобразовательная школа п. Луначарский имени Героя Российской Федерации Олега Николаевича Долгова муниципального района Ставропольский Самарской области	28	0	3,6	28,6	67,9
государственное бюджетное общеобразовательное учреждение Самарской области средняя общеобразовательная школа № 10 имени полного кавалера ордена Славы Петра Георгиевича Макарова города Жигулевска городского округа Жигулевск Самарской области	120	0,8	2,5	25	71,7
Юго-Восточное ТУ	325	1,2	14,5	31,7	52,6
государственное бюджетное общеобразовательное учреждение Самарской области средняя общеобразовательная школа №1 «Образовательный центр» имени Героя Советского Союза С. В. Вавилова с. Борское муниципального района Борский Самарской области	65	0	6,2	21,5	72,3
государственное бюджетное общеобразовательное учреждение Самарской области средняя общеобразовательная школа №2 «Образовательный центр» имени Героя Российской Федерации Немцова Павла Николаевича с. Борское муниципального района Борский Самарской области	77	0	10,4	40,3	49,4
государственное бюджетное общеобразовательное учреждение Самарской области средняя общеобразовательная школа имени Героя Советского Союза Ковтунова Георгия Никитовича с. Самовольно-Ивановка муниципального района Алексеевский Самарской области	6	0	33,3	50	16,7

Наименование образовательной организации	Количество учащихся	Распределение групп баллов в %			
		"2"	"3"	"4"	"5"
государственное бюджетное общеобразовательное учреждение Самарской области средняя общеобразовательная школа «Образовательный центр» имени Золотарева Петра Ивановича с. Летниково муниципального района Алексеевский Самарской области	7	0	57,1	28,6	14,3
государственное бюджетное общеобразовательное учреждение Самарской области средняя общеобразовательная школа «Образовательный центр» имени Героя Советского Союза Ваничкина Ивана Дмитриевича с. Алексеевка муниципального района Алексеевский Самарской области	56	1,8	32,1	35,7	30,4
государственное бюджетное общеобразовательное учреждение Самарской области средняя общеобразовательная школа № 2 с углубленным изучением отдельных предметов "Образовательный центр" города Нефтегорска муниципального района Нефтегорский Самарской области"	89	3,4	11,2	28,1	57,3
государственное бюджетное общеобразовательное учреждение Самарской области средняя общеобразовательная школа "Образовательный центр" с.Петровка муниципального района Борский Самарской области"	25	0	4	32	64
Юго-Западное ТУ	814	0,6	10,4	32,9	56
государственное бюджетное общеобразовательное учреждение Самарской области средняя общеобразовательная школа №2 с.Обшаровка муниципального района Приволжский Самарской области	35	0	14,3	48,6	37,1
государственное бюджетное общеобразовательное учреждение Самарской области средняя общеобразовательная школа пос.Ильмень муниципального района Приволжский Самарской области	19	0	10,5	63,2	26,3

Наименование образовательной организации	Количество учащихся	Распределение групп баллов в %			
		"2"	"3"	"4"	"5"
государственное бюджетное общеобразовательное учреждение Самарской области средняя общеобразовательная школа с.Екатериновка муниципального района Приволжский Самарской области	9	0	55,6	11,1	33,3
государственное бюджетное общеобразовательное учреждение Самарской области средняя общеобразовательная школа имени Героя Советского Союза И.М. Пенькова с.Марьевка муниципального района Пестравский Самарской области	16	0	6,2	31,2	62,5
государственное бюджетное общеобразовательное учреждение Самарской области средняя общеобразовательная школа с.Майское муниципального района Пестравский Самарской области	12	0	8,3	50	41,7
государственное бюджетное общеобразовательное учреждение Самарской области средняя общеобразовательная школа пос.Ленинский муниципального района Красноармейский Самарской области	23	4,3	8,7	43,5	43,5
государственное бюджетное общеобразовательное учреждение Самарской области средняя общеобразовательная школа имени Героя Советского Союза В.П. Селищева с.Колывань муниципального района Красноармейский Самарской области	24	4,2	12,5	41,7	41,7
государственное бюджетное общеобразовательное учреждение Самарской области средняя общеобразовательная школа №22 городского округа Чапаевск Самарской области	64	0	1,6	25	73,4
государственное бюджетное общеобразовательное учреждение Самарской области средняя общеобразовательная школа №13 городского округа Чапаевск Самарской области	76	0	11,8	35,5	52,6

Наименование образовательной организации	Количество учащихся	Распределение групп баллов в %			
		"2"	"3"	"4"	"5"
государственное бюджетное общеобразовательное учреждение Самарской области средняя общеобразовательная школа "Центр образования" городского округа Чапаевск Самарской области"	43	0	2,3	20,9	76,7
государственное бюджетное общеобразовательное учреждение Самарской области средняя общеобразовательная школа №10 городского округа Чапаевск Самарской области	80	0	3,8	21,2	75
государственное бюджетное общеобразовательное учреждение Самарской области средняя общеобразовательная школа № 9 городского округа Чапаевск Самарской области	69	0	10,1	43,5	46,4
государственное бюджетное общеобразовательное учреждение Самарской области средняя общеобразовательная школа №8 городского округа Чапаевск Самарской области	17	0	70,6	23,5	5,9
государственное бюджетное общеобразовательное учреждение Самарской области средняя общеобразовательная школа № 3 городского округа Чапаевск Самарской области	95	0	5,3	33,7	61,1
государственное бюджетное общеобразовательное учреждение Самарской области средняя общеобразовательная школа №1 имени Героя Советского Союза Зои Космодемьянской городского округа Чапаевск Самарской области	59	5,1	18,6	28,8	47,5
государственное бюджетное общеобразовательное учреждение Самарской области средняя общеобразовательная школа пос.Прогресс муниципального района Хворостянский Самарской области	11	0	9,1	81,8	9,1

Наименование образовательной организации	Количество учащихся	Распределение групп баллов в %			
		"2"	"3"	"4"	"5"
государственное бюджетное общеобразовательное учреждение Самарской области средняя общеобразовательная школа с.Новокуровка муниципального района Хворостянский Самарской области	20	0	25	25	50
государственное бюджетное общеобразовательное учреждение Самарской области средняя общеобразовательная школа пос. Прибой муниципального района Безенчукский Самарской области	13	0	0	23,1	76,9
государственное бюджетное общеобразовательное учреждение Самарской области средняя общеобразовательная школа п.г.т. Осинки муниципального района Безенчукский Самарской области	31	0	16,1	35,5	48,4
государственное бюджетное общеобразовательное учреждение Самарской области средняя общеобразовательная школа имени Героя Советского Союза И.Е. Болесова пос. Алексеевский муниципального района Красноармейский Самарской области	12	0	16,7	33,3	50
государственное бюджетное общеобразовательное учреждение Самарской области средняя общеобразовательная школа №4 городского округа Чапаевск Самарской области	86	0	4,7	26,7	68,6
Самарское ТУ	1850	1,1	6,1	25,4	67,4
муниципальное бюджетное общеобразовательное учреждение «Школа № 166 имени А.А. Микулина» городского округа Самара	108	0	0	4,6	95,4
муниципальное бюджетное общеобразовательное учреждение «Гимназия Перспектива» городского округа Самара	80	0	0	6,2	93,8
муниципальное бюджетное общеобразовательное учреждение «Школа № 100 имени Героя Советского Союза И.Н. Конева» городского округа Самара	79	1,3	11,4	46,8	40,5

Наименование образовательной организации	Количество учащихся	Распределение групп баллов в %			
		"2"	"3"	"4"	"5"
муниципальное бюджетное общеобразовательное учреждение «Школа № 65 с углубленным изучением отдельных предметов» городского округа Самара	117	3,4	6,8	29,1	60,7
муниципальное автономное общеобразовательное учреждение «Самарский лицей информационных технологий» городского округа Самара	81	0	0	3,7	96,3
муниципальное бюджетное общеобразовательное учреждение «Школа 41 «Гармония» с углубленным изучением отдельных предметов» городского округа Самара	81	0	0	8,6	91,4
муниципальное бюджетное общеобразовательное учреждение «Школа № 16» городского округа Самара	82	0	0	39	61
муниципальное бюджетное общеобразовательное учреждение «Школа № 25 с углубленным изучением отдельных предметов имени сестер Харитоновых» городского округа Самара	79	0	2,5	20,3	77,2
муниципальное бюджетное общеобразовательное учреждение «Школа № 24 с углубленным изучением отдельных предметов имени Героя Советского Союза Буркина М.И.» городского округа Самара	101	0	1	23,8	75,2
муниципальное бюджетное общеобразовательное учреждение «Школа № 165» городского округа Самара	49	0	6,1	40,8	53,1
муниципальное бюджетное общеобразовательное учреждение «Гимназия № 1» городского округа Самара	127	0	0	9,4	90,6
муниципальное бюджетное общеобразовательное учреждение «Школа №73» городского округа Самара	98	3,1	5,1	20,4	71,4
муниципальное бюджетное общеобразовательное учреждение «Школа № 99» городского округа Самара	91	0	7,7	33	59,3

Наименование образовательной организации	Количество учащихся	Распределение групп баллов в %			
		"2"	"3"	"4"	"5"
муниципальное бюджетное общеобразовательное учреждение «Школа № 157» городского округа Самара	73	0	16,4	34,2	49,3
муниципальное бюджетное общеобразовательное учреждение «Школа № 47 с углубленным изучением отдельных предметов имени Героя Советского Союза Ваничкина И.Д.» городского округа Самара	98	1	8,2	30,6	60,2
муниципальное бюджетное общеобразовательное учреждение «Школа № 40 имени дважды Героя Советского Союза маршала А.М.Василевского» городского округа Самара	26	3,8	7,7	26,9	61,5
муниципальное бюджетное общеобразовательное учреждение «Школа № 37» городского округа Самара	54	0	14,8	42,6	42,6
муниципальное бюджетное общеобразовательное учреждение «Школа № 21 имени В.С.Антонова» городского округа Самара	48	4,2	12,5	41,7	41,7
муниципальное бюджетное общеобразовательное учреждение «Школа № 145 с углубленным изучением отдельных предметов» городского округа Самара	91	0	11	33	56
муниципальное бюджетное общеобразовательное учреждение «Школа № 177 с кадетскими классами» городского округа Самара	46	13	30,4	43,5	13
муниципальное бюджетное общеобразовательное учреждение «Гимназия № 11» городского округа Самара	43	0	9,3	27,9	62,8
муниципальное бюджетное общеобразовательное учреждение «Школа № 29» городского округа Самара	92	1,1	4,3	31,5	63
муниципальное бюджетное общеобразовательное учреждение «Школа № 85» городского округа Самара	84	1,2	1,2	27,4	70,2

Наименование образовательной организации	Количество учащихся	Распределение групп баллов в %			
		"2"	"3"	"4"	"5"
муниципальное бюджетное общеобразовательное учреждение «Школа № 152 имени 33 гвардейской Севастопольской ордена Суворова стрелковой дивизии» городского округа Самара	22	0	40,9	27,3	31,8
Тольяттинское ТУ	1835	1,3	10,1	29,8	58,9
муниципальное бюджетное общеобразовательное учреждение средняя общеобразовательная школа с углубленным изучением отдельных предметов № 75 городского округа Тольятти	85	1,2	1,2	15,3	82,4
муниципальное бюджетное общеобразовательное учреждение средняя общеобразовательная школа № 66 городского округа Тольятти	78	0	23,1	50	26,9
муниципальное бюджетное общеобразовательное учреждение лицей № 57 городского округа Тольятти	136	0	0	11,8	88,2
муниципальное бюджетное общеобразовательное учреждение гимназия № 48 городского округа Тольятти	74	1,4	23	44,6	31,1
муниципальное бюджетное общеобразовательное учреждение средняя общеобразовательная школа № 46 городского округа Тольятти	63	3,2	14,3	44,4	38,1
муниципальное бюджетное общеобразовательное учреждение гимназия № 38 городского округа Тольятти	94	0	0	8,5	91,5
муниципальное бюджетное общеобразовательное учреждение лицей № 37 городского округа Тольятти	74	0	1,4	27	71,6
муниципальное бюджетное общеобразовательное учреждение средняя общеобразовательная школа № 32 городского округа Тольятти	107	0	5,6	17,8	76,6
муниципальное бюджетное общеобразовательное учреждение средняя общеобразовательная школа № 26 городского округа Тольятти	94	2,1	6,4	46,8	44,7

Наименование образовательной организации	Количество учащихся	Распределение групп баллов в %			
		"2"	"3"	"4"	"5"
Муниципальное бюджетное общеобразовательное учреждение средняя общеобразовательная школа № 25 городского округа Тольятти	93	0	17,2	31,2	51,6
муниципальное бюджетное общеобразовательное учреждение средняя общеобразовательная школа № 23 городского округа Тольятти	65	6,2	7,7	30,8	55,4
муниципальное бюджетное общеобразовательное учреждение средняя общеобразовательная школа с углубленным изучением отдельных предметов № 10 городского округа Тольятти	43	0	0	39,5	60,5
муниципальное бюджетное общеобразовательное учреждение гимназия № 9 городского округа Тольятти	132	0	0	13,6	86,4
муниципальное бюджетное общеобразовательное учреждение средняя общеобразовательная школа № 2 городского округа Тольятти	42	0	33,3	45,2	21,4
муниципальное бюджетное общеобразовательное учреждение средняя общеобразовательная школа № 15 городского округа Тольятти	72	1,4	12,5	29,2	56,9
муниципальное бюджетное общеобразовательное учреждение средняя общеобразовательная школа № 28 городского округа Тольятти	61	0	8,2	27,9	63,9
муниципальное бюджетное общеобразовательное учреждение средняя общеобразовательная школа № 44 городского округа Тольятти	41	9,8	7,3	43,9	39
муниципальное бюджетное общеобразовательное учреждение средняя общеобразовательная школа № 55 городского округа Тольятти	48	2,1	29,2	35,4	33,3
муниципальное бюджетное общеобразовательное учреждение лицей № 76 имени В.Н. Полякова городского округа Тольятти	131	0	9,2	29	61,8
муниципальное бюджетное общеобразовательное учреждение средняя общеобразовательная школа № 85 городского округа Тольятти	88	0	8	22,7	69,3

Наименование образовательной организации	Количество учащихся	Распределение групп баллов в %			
		"2"	"3"	"4"	"5"
муниципальное бюджетное общеобразовательное учреждение средняя общеобразовательная школа с углубленным изучением отдельных предметов № 91 городского округа Тольятти	214	3,3	20,1	43	33,6

**Распределение групп баллов по образовательным организациям
министерства образования и науки Самарской области**

Наименование образовательной организации	Количество учащихся	Распределение групп баллов в %			
		"2"	"3"	"4"	"5"
<i>Самарская область</i>	<i>7610</i>	<i>3,1</i>	<i>14,4</i>	<i>37,7</i>	<i>44,8</i>
Западное ТУ	978	1,9	15,2	38,1	44,7
государственное бюджетное общеобразовательное учреждение средняя общеобразовательная школа № 30 имени кавалера ордена Красной Звезды Ю. В. Гаврилова городского округа Сызрань Самарской области	57	5,3	36,8	43,9	14
государственное бюджетное общеобразовательное учреждение Самарской области средняя общеобразовательная школа № 29 города Сызрани городского округа Сызрань Самарской области	78	1,3	14,1	39,7	44,9
государственное бюджетное общеобразовательное учреждение Самарской области средняя общеобразовательная школа № 22 города Сызрани городского округа Сызрань Самарской области	64	4,7	25	39,1	31,2
государственное бюджетное общеобразовательное учреждение Самарской области средняя общеобразовательная школа № 21 города Сызрани городского округа Сызрань Самарской области	57	0	3,5	42,1	54,4
Государственное бюджетное общеобразовательное учреждение средняя общеобразовательная школа № 14 «Центр образования» имени кавалера ордена Ленина Н.Ф. Шутова городского округа Сызрань Самарской области	58	0	13,8	39,7	46,6
Государственное бюджетное общеобразовательное учреждение Самарской области средняя общеобразовательная школа № 10 города Сызрани городского округа Сызрань Самарской области	59	0	11,9	37,3	50,8

Наименование образовательной организации	Количество учащихся	Распределение групп баллов в %			
		"2"	"3"	"4"	"5"
Государственное бюджетное общеобразовательное учреждение Самарской области средняя общеобразовательная школа № 9 города Сызрани городского округа Сызрань Самарской области	18	11,1	5,6	11,1	72,2
Государственное бюджетное общеобразовательное учреждение Самарской области гимназия города Сызрани городского округа Сызрань Самарской области	103	0	13,6	43,7	42,7
Государственное бюджетное общеобразовательное учреждение средняя общеобразовательная школа № 4 имени Героя Советского Союза Д.П. Левина городского округа Сызрань Самарской области	54	0	7,4	37	55,6
Государственное бюджетное общеобразовательное учреждение лицей имени Героя Советского Союза П.И. Викулова городского округа Сызрань Самарской области	106	2,8	7,5	37,7	51,9
Государственное бюджетное общеобразовательное учреждение Самарской области средняя общеобразовательная школа № 11 им. Героя Советского Союза Аипова Махмута Ильичевича городского округа Октябрьск Самарской области	54	0	13	38,9	48,1
Государственное бюджетное общеобразовательное учреждение Самарской области средняя общеобразовательная школа № 3 «Центр образования» городского округа Октябрьск Самарской области	34	2,9	17,6	8,8	70,6
Государственное бюджетное общеобразовательное учреждение Самарской области средняя общеобразовательная школа им. И.Н.Ульянова «Центр образования» с. Усолье муниципального района Шигонский Самарской области	16	0	12,5	18,8	68,8

Наименование образовательной организации	Количество учащихся	Распределение групп баллов в %			
		"2"	"3"	"4"	"5"
Государственное бюджетное общеобразовательное учреждение Самарской области средняя общеобразовательная школа пос. Волжский Утёс муниципального района Шигонский Самарской области	11	9,1	18,2	27,3	45,5
Государственное бюджетное общеобразовательное учреждения Самарской области средняя общеобразовательная школа пос. Береговой муниципального района Шигонский Самарской области	14	14,3	42,9	28,6	14,3
Государственное бюджетное общеобразовательное учреждение средняя общеобразовательная школа имени Героя Советского Союза П.И. Захарова с. Троицкое муниципального района Сызранский Самарской области	20	0	50	30	20
Государственное бюджетное общеобразовательное учреждение Самарской области средняя общеобразовательная школа № 8 городского округа Октябрьск Самарской области	46	0	19,6	60,9	19,6
Государственное бюджетное общеобразовательное учреждение Самарской области средняя общеобразовательная школа № 9 «Центр образования» городского округа Октябрьск Самарской области»	65	3,1	12,3	35,4	49,2
Государственное бюджетное общеобразовательное учреждение Самарской области средняя общеобразовательная школа п.г.т. Междуреченск муниципального района Сызранский Самарской области	18	5,6	16,7	33,3	44,4
государственное бюджетное общеобразовательное учреждение средняя общеобразовательная школа № 6 имени Героя Советского Союза В.Н. Банцеккина городского округа Сызрань Самарской области	46	0	8,7	41,3	50

Наименование образовательной организации	Количество учащихся	Распределение групп баллов в %			
		"2"	"3"	"4"	"5"
Кинельское ТУ	399	2,5	16,3	35,6	45,6
государственное бюджетное общеобразовательное учреждение Самарской области основная общеобразовательная школа с. Покровка муниципального района Кинельский Самарской области	7	28,6	42,9	14,3	14,3
Государственное бюджетное общеобразовательное учреждение Самарской области средняя общеобразовательная школа с.Георгиевка муниципального района Кинельский Самарской области	41	4,9	14,6	24,4	56,1
государственное бюджетное общеобразовательное учреждение Самарской области общеобразовательная школа-интернат среднего общего образования № 5 с углубленным изучением отдельных предметов «Образовательный центр «Лидер» города Кинеля городского округа Кинель Самарской области	101	1	18,8	37,6	42,6
Государственное бюджетное общеобразовательное учреждение Самарской области средняя общеобразовательная школа №2 с углубленным изучением отдельных предметов п.г.т.Усть-Кинельский городского округа Кинель Самарской области	101	2	20,8	43,6	33,7
Государственное бюджетное общеобразовательное учреждение Самарской области средняя общеобразовательная школа № 1 города Кинеля городского округа Кинель Самарской области	39	5,1	20,5	30,8	43,6
Государственное бюджетное общеобразовательное учреждение Самарской области средняя общеобразовательная школа № 11 города Кинеля городского округа Кинель Самарской области	66	1,5	6,1	28,8	63,6

Наименование образовательной организации	Количество учащихся	Распределение групп баллов в %			
		"2"	"3"	"4"	"5"
Государственное бюджетное общеобразовательное учреждение Самарской области средняя общеобразовательная школа № 10 города Кинеля городского округа Кинель Самарской области	44	0	9,1	40,9	50
Отраденское ТУ	444	1,4	11,3	40,3	47,1
государственное бюджетное общеобразовательное учреждение Самарской области средняя общеобразовательная школа «Образовательный центр» с. Тимашево муниципального района Кинель-Черкасский Самарской области	83	4,8	18,1	34,9	42,2
государственное бюджетное общеобразовательное учреждение Самарской области средняя общеобразовательная школа № 10 «Образовательный центр ЛИК» городского округа Отрадный Самарской области	79	0	16,5	53,2	30,4
государственное бюджетное общеобразовательное учреждение Самарской области гимназия «Образовательный центр «Гармония» городского округа Отрадный Самарской области»	66	0	3	27,3	69,7
государственное бюджетное общеобразовательное учреждение Самарской области средняя общеобразовательная школа №6 городского округа Отрадный Самарской области	71	0	9,9	39,4	50,7
государственное бюджетное общеобразовательное учреждение Самарской области средняя общеобразовательная школа с. Беловка муниципального района Богатовский Самарской области	12	16,7	33,3	50	0

Наименование образовательной организации	Количество учащихся	Распределение групп баллов в %			
		"2"	"3"	"4"	"5"
государственное бюджетное общеобразовательное учреждение Самарской области средняя общеобразовательная школа №8 имени Сергея Петровича Алексеева городского округа Отрадный Самарской области	129	0	7	41,9	51,2
государственное бюджетное общеобразовательное учреждение Самарской области средняя общеобразовательная школа с.Кабановка муниципального района Кинель-Черкасский Самарской области	4	0	0	50	50
Поволжское ТУ	510	3,9	17,8	39,4	38,8
Государственное бюджетное общеобразовательное учреждение Самарской области средняя общеобразовательная школа имени В.Д. Левина пос. Черновский муниципального района Волжский Самарской области	16	0	50	31,2	18,8
Государственное бюджетное общеобразовательное учреждение Самарской области средняя общеобразовательная школа п.г.т. Петра Дубрава муниципального района Волжский Самарской области	59	3,4	1,7	32,2	62,7
Государственное бюджетное общеобразовательное учреждение Самарской области средняя общеобразовательная школа им. А.И. Кузнецова с. Курумоч муниципального района Волжский Самарской области	72	4,2	12,5	25	58,3
Государственное бюджетное общеобразовательное учреждение Самарской области средняя общеобразовательная школа с. Воскресенка муниципального района Волжский Самарской области	21	9,5	19	38,1	33,3

Наименование образовательной организации	Количество учащихся	Распределение групп баллов в %			
		"2"	"3"	"4"	"5"
государственное бюджетное общеобразовательное учреждение Самарской области основная общеобразовательная школа №6 города Новокуйбышевска городского округа Новокуйбышевск Самарской области	60	0	26,7	46,7	26,7
государственное бюджетное общеобразовательное учреждение Самарской области основная общеобразовательная школа № 19 города Новокуйбышевска городского округа Новокуйбышевск Самарской области	39	0	30,8	33,3	35,9
Государственное бюджетное общеобразовательное учреждение Самарской области гимназия № 1 города Новокуйбышевска городского округа Новокуйбышевск Самарской области	72	1,4	15,3	47,2	36,1
государственное бюджетное общеобразовательное учреждение Самарской области основная общеобразовательная школа № 9 города Новокуйбышевска городского округа Новокуйбышевск Самарской области	43	9,3	25,6	58,1	7
государственное бюджетное общеобразовательное учреждение Самарской области средняя общеобразовательная школа № 3 имени З.А. Космодемьянской города Новокуйбышевска городского округа Новокуйбышевск Самарской области	59	1,7	5,1	37,3	55,9
Государственное бюджетное общеобразовательное учреждение Самарской области средняя общеобразовательная школа пос. Просвет муниципального района Волжский Самарской области	25	12	40	48	0
государственное бюджетное общеобразовательное учреждение Самарской области основная общеобразовательная школа № 4 города Новокуйбышевска городского округа Новокуйбышевск Самарской области	44	9,1	13,6	38,6	38,6

Наименование образовательной организации	Количество учащихся	Распределение групп баллов в %			
		"2"	"3"	"4"	"5"
Северное ТУ	158	1,3	17,1	42,4	39,2
Государственное бюджетное общеобразовательное учреждение Самарской области средняя общеобразовательная школа имени Героя Советского Союза Демидова К.П. с. Черновка муниципального района Сергиевский Самарской области	8	0	0	75	25
Государственное бюджетное общеобразовательное учреждение Самарской области средняя общеобразовательная школа пос. Сургут муниципального района Сергиевский Самарской области	32	6,2	28,1	40,6	25
Государственное бюджетное общеобразовательное учреждение Самарской области средняя общеобразовательная школа «Образовательный центр» имени Героя Советского Союза В.В. Субботина пос. Серноводск муниципального района Сергиевский Самарской области	43	0	9,3	18,6	72,1
Государственное бюджетное общеобразовательное учреждение Самарской области средняя общеобразовательная школа пос. Светлодольск муниципального района Сергиевский Самарской области	8	0	0	75	25
Государственное бюджетное общеобразовательное учреждение Самарской области средняя общеобразовательная школа пос. Кутузовский муниципального района Сергиевский Самарской области	4	0	50	50	0
Государственное бюджетное общеобразовательное учреждение Самарской области средняя общеобразовательная школа с. Кандабулак муниципального района Сергиевский Самарской области	7	0	14,3	85,7	0

Наименование образовательной организации	Количество учащихся	Распределение групп баллов в %			
		"2"	"3"	"4"	"5"
Государственное бюджетное общеобразовательное учреждение Самарской области средняя общеобразовательная школа с. Елшанка муниципального района Сергиевский Самарской области	7	0	28,6	57,1	14,3
Государственное бюджетное общеобразовательное учреждение Самарской области средняя общеобразовательная школа №2 ж.-д. ст. Шентала муниципального района Шенталинский Самарской области	21	0	23,8	42,9	33,3
Государственное бюджетное общеобразовательное учреждение Самарской области средняя общеобразовательная школа «Образовательный центр» с. Денискино муниципального района Шенталинский Самарской области"	6	0	33,3	0	66,7
Государственное бюджетное общеобразовательное учреждение Самарской области средняя общеобразовательная школа с. Шламка муниципального района Челно-Вершинский Самарской области	6	0	33,3	33,3	33,3
Государственное бюджетное общеобразовательное учреждение Самарской области средняя общеобразовательная школа с. Озерки муниципального района Челно-Вершинский Самарской области	5	0	0	40	60
Государственное бюджетное общеобразовательное учреждение Самарской области средняя общеобразовательная школа с. Каменный Брод муниципального района Челно-Вершинский Самарской области	2	0	0	50	50
Государственное бюджетное общеобразовательное учреждение Самарский области средняя общеобразовательная школа с. Девлезеркино муниципального района Челно-Вершинский Самарской области	5	0	0	80	20

Наименование образовательной организации	Количество учащихся	Распределение групп баллов в %			
		"2"	"3"	"4"	"5"
Государственное бюджетное общеобразовательное учреждение Самарской области средняя общеобразовательная школа с. Кармало-Аделяково муниципального района Сергиевский Самарской области	4	0	0	100	0
Северо-Восточное ТУ	378	3,4	17,2	40,2	39,2
государственное бюджетное общеобразовательное учреждение Самарской области средняя общеобразовательная школа с. Староганькино муниципального района Похвистневский Самарской области	7	0	0	14,3	85,7
государственное бюджетное общеобразовательное учреждение Самарской области средняя общеобразовательная школа имени Героя Советского Союза Фёдора Николаевича Ижедерева с. Рысайкино муниципального района Похвистневский Самарской области	12	0	58,3	33,3	8,3
государственное бюджетное общеобразовательное учреждение Самарской области средняя общеобразовательная школа № 2 им. В.Маскина ж.-д. ст. Клявлино муниципального района Клявлинский Самарской области	62	4,8	27,4	29	38,7
государственное бюджетное общеобразовательное учреждение Самарской области средняя общеобразовательная школа с. Камышла муниципального района Камышлинский Самарской области	53	9,4	24,5	35,8	30,2
государственное бюджетное общеобразовательное учреждение Самарской области средняя общеобразовательная школа пос. Сокский муниципального района Исаклинский Самарской области	5	0	0	80	20

Наименование образовательной организации	Количество учащихся	Распределение групп баллов в %			
		"2"	"3"	"4"	"5"
государственное бюджетное общеобразовательное учреждение Самарской области средняя общеобразовательная школа имени Героя Советского Союза Василия Степановича Чекмасова с. Большое Микушкино муниципального района Исаклинский Самарской области	25	12	32	36	20
государственное бюджетное общеобразовательное учреждение Самарской области средняя общеобразовательная школа № 3 города Похвистнево городского округа Похвистнево Самарской области	77	0	13	41,6	45,5
государственное бюджетное общеобразовательное учреждение Самарской области гимназия имени Заслуженного учителя Российской Федерации Сергея Васильевича Байменова города Похвистнево городского округа Похвистнево Самарской области	72	0	4,2	47,2	48,6
государственное бюджетное общеобразовательное учреждение Самарской области средняя общеобразовательная школа № 1 города Похвистнево городского округа Похвистнево Самарской области	48	4,2	12,5	35,4	47,9
государственное бюджетное общеобразовательное учреждение Самарской области средняя общеобразовательная школа имени полного кавалера ордена Славы Петра Васильевича Кравцова с. Старопохвистнево муниципального района Похвистневский Самарской области	17	0	5,9	82,4	11,8

Наименование образовательной организации	Количество учащихся	Распределение групп баллов в %			
		"2"	"3"	"4"	"5"
Северо-Западное ТУ	646	1,7	16,6	37,8	44
государственное бюджетное общеобразовательное учреждение Самарской области средняя общеобразовательная школа с.Хилково муниципального района Красноярский Самарской области	12	8,3	8,3	50	33,3
государственное бюджетное общеобразовательное учреждение Самарской области средняя общеобразовательная школа им. Е.М.Зеленова п.г.т. Новосемейкино муниципального района Красноярский Самарской области	70	2,9	17,1	48,6	31,4
государственное бюджетное общеобразовательное учреждение Самарской области средняя общеобразовательная школа ж.-д. ст. Погрузная муниципального района Кошкинский Самарской области	14	21,4	42,9	28,6	7,1
государственное бюджетное общеобразовательное учреждение Самарской области средняя общеобразовательная школа с. Кошки муниципального района Кошкинский Самарской области	77	3,9	19,5	37,7	39
государственное бюджетное общеобразовательное учреждение Самарской области средняя общеобразовательная школа с. Русская Васильевка муниципального района Кошкинский Самарской области	11	0	63,6	9,1	27,3
государственное бюджетное общеобразовательное учреждение Самарской области средняя общеобразовательная школа с. Никитинка муниципального района Елховский Самарской области	8	0	0	37,5	62,5
государственное бюджетное общеобразовательное учреждение Самарской области средняя общеобразовательная школа имени М.Н. Заводского с.Елховка муниципального района Елховский Самарской области	42	4,8	14,3	47,6	33,3

Наименование образовательной организации	Количество учащихся	Распределение групп баллов в %			
		"2"	"3"	"4"	"5"
Центральное ТУ	441	2,9	16,3	40,4	40,4
государственное бюджетное общеобразовательное учреждение Самарской области средняя общеобразовательная школа №16 с углубленным изучением отдельных предметов города Жигулевска городского округа Жигулевск Самарской области	69	0	11,6	39,1	49,3
государственное бюджетное общеобразовательное учреждение Самарской области средняя общеобразовательная школа п. Луначарский имени Героя Российской Федерации Олега Николаевича Долгова муниципального района Ставропольский Самарской области	16	0	12,5	43,8	43,8
государственное бюджетное общеобразовательное учреждение Самарской области средняя общеобразовательная школа № 10 имени полного кавалера ордена Славы Петра Георгиевича Макарова города Жигулевска городского округа Жигулевск Самарской области	108	4,6	18,5	40,7	36,1
государственное бюджетное общеобразовательное учреждение Самарской области средняя общеобразовательная школа № 14 имени полного кавалера ордена Славы Николая Георгиевича Касьянова города Жигулевска городского округа Жигулевск Самарской области	67	0	13,4	35,8	50,7
государственное бюджетное общеобразовательное учреждение Самарской области средняя общеобразовательная школа № 7 имени Героя Советского Союза Ф.И. Ткачева города Жигулевска городского округа Жигулевск Самарской области	51	5,9	19,6	49	25,5

Наименование образовательной организации	Количество учащихся	Распределение групп баллов в %			
		"2"	"3"	"4"	"5"
государственное бюджетное общеобразовательное учреждение Самарской области средняя общеобразовательная школа с. Пискалы м.р. Ставропольский Самарской области	12	8,3	8,3	25	58,3
государственное бюджетное общеобразовательное учреждение Самарской области средняя общеобразовательная школа с. Узюково м.р. Ставропольский Самарской области	22	4,5	13,6	59,1	22,7
государственное бюджетное общеобразовательное учреждение Самарской области лицей (технологический) с. Хрящевка м.р. Ставропольский	37	2,7	8,1	32,4	56,8
государственное бюджетное общеобразовательное учреждение Самарской области средняя общеобразовательная школа №13 г. Жигулевск городского округа Жигулевск Самарской области	59	3,4	27,1	39	30,5
Юго-Восточное ТУ	272	5,9	15,4	38,6	40,1
государственное бюджетное общеобразовательное учреждение Самарской области средняя общеобразовательная школа №1 «Образовательный центр» имени Героя Советского Союза С. В. Вавилова с. Борское муниципального района Борский Самарской области	79	0	15,2	40,5	44,3
государственное бюджетное общеобразовательное учреждение Самарской области средняя общеобразовательная школа №2 «Образовательный центр» имени Героя Российской Федерации Немцова Павла Николаевича с. Борское муниципального района Борский Самарской области	52	17,3	13,5	30,8	38,5

Наименование образовательной организации	Количество учащихся	Распределение групп баллов в %			
		"2"	"3"	"4"	"5"
государственное бюджетное общеобразовательное учреждение Самарской области средняя общеобразовательная школа имени Героя Советского Союза Ковтунова Георгия Никитовича с. Самовольно-Ивановка муниципального района Алексеевский Самарской области	4	0	75	0	25
государственное бюджетное общеобразовательное учреждение Самарской области средняя общеобразовательная школа «Образовательный центр» имени Золотарева Петра Ивановича с. Летниково муниципального района Алексеевский Самарской области	2	0	0	50	50
государственное бюджетное общеобразовательное учреждение Самарской области средняя общеобразовательная школа «Образовательный центр» имени Героя Советского Союза Ваничкина Ивана Дмитриевича с. Алексеевка муниципального района Алексеевский Самарской области	44	2,3	18,2	29,5	50
государственное бюджетное общеобразовательное учреждение Самарской области средняя общеобразовательная школа № 2 с углубленным изучением отдельных предметов «Образовательный центр» города Нефтегорска муниципального района Нефтегорский Самарской области	70	8,6	10	47,1	34,3
государственное бюджетное общеобразовательное учреждение Самарской области средняя общеобразовательная школа «Образовательный центр» с.Петровка муниципального района Борский Самарской области	21	0	23,8	47,6	28,6
Юго-Западное ТУ	646	1,7	16,6	37,8	44
государственное бюджетное общеобразовательное учреждение Самарской области средняя общеобразовательная школа №2 с.Обшаровка муниципального района Приволжский Самарской области	22	0	31,8	4,5	63,6

Наименование образовательной организации	Количество учащихся	Распределение групп баллов в %			
		"2"	"3"	"4"	"5"
государственное бюджетное общеобразовательное учреждение Самарской области средняя общеобразовательная школа пос.Ильмень муниципального района Приволжский Самарской области	18	0,0	11,1	33,3	55,6
государственное бюджетное общеобразовательное учреждение Самарской области средняя общеобразовательная школа с.Екатериновка муниципального района Приволжский Самарской области	8	0	25	25	50
государственное бюджетное общеобразовательное учреждение Самарской области средняя общеобразовательная школа имени Героя Советского Союза И.М. Пенькова с.Марьевка муниципального района Пестравский Самарской области	11	9,1	9,1	45,5	36,4
государственное бюджетное общеобразовательное учреждение Самарской области средняя общеобразовательная школа с.Майское муниципального района Пестравский Самарской области	12	0	0	8,3	91,7
государственное бюджетное общеобразовательное учреждение Самарской области средняя общеобразовательная школа пос.Ленинский муниципального района Красноармейский Самарской области	14	0	7,1	42,9	50
государственное бюджетное общеобразовательное учреждение Самарской области средняя общеобразовательная школа имени Героя Советского Союза В.П. Селищева с.Колывань муниципального района Красноармейский Самарской области	9	11,1	22,2	33,3	33,3
государственное бюджетное общеобразовательное учреждение Самарской области средняя общеобразовательная школа №22 городского округа Чапаевск Самарской области	43	0	18,6	34,9	46,5

Наименование образовательной организации	Количество учащихся	Распределение групп баллов в %			
		"2"	"3"	"4"	"5"
государственное бюджетное общеобразовательное учреждение Самарской области средняя общеобразовательная школа №13 городского округа Чапаевск Самарской области	83	7,2	22,9	39,8	30,1
государственное бюджетное общеобразовательное учреждение Самарской области средняя общеобразовательная школа «Центр образования» городского округа Чапаевск Самарской области	28	0	3,6	42,9	53,6
государственное бюджетное общеобразовательное учреждение Самарской области средняя общеобразовательная школа №10 городского округа Чапаевск Самарской области	63	0	3,2	44,4	52,4
государственное бюджетное общеобразовательное учреждение Самарской области средняя общеобразовательная школа № 9 городского округа Чапаевск Самарской области	62	0	30,6	38,7	30,6
государственное бюджетное общеобразовательное учреждение Самарской области средняя общеобразовательная школа №8 городского округа Чапаевск Самарской области	19	5,3	68,4	26,3	0
государственное бюджетное общеобразовательное учреждение Самарской области средняя общеобразовательная школа № 3 городского округа Чапаевск Самарской области	77	1,3	10,4	28,6	59,7
государственное бюджетное общеобразовательное учреждение Самарской области средняя общеобразовательная школа №1 имени Героя Советского Союза Зои Космодемьянской городского округа Чапаевск Самарской области	46	2,2	8,7	32,6	56,5

Наименование образовательной организации	Количество учащихся	Распределение групп баллов в %			
		"2"	"3"	"4"	"5"
государственное бюджетное общеобразовательное учреждение Самарской области средняя общеобразовательная школа пос.Прогресс муниципального района Хворостянский Самарской области	4	25	25	0	50
государственное бюджетное общеобразовательное учреждение Самарской области средняя общеобразовательная школа с.Новокуровка муниципального района Хворостянский Самарской области	7	0	28,6	57,1	14,3
государственное бюджетное общеобразовательное учреждение Самарской области средняя общеобразовательная школа пос. Прибой муниципального района Безенчукский Самарской области	6	0	0	50	50
государственное бюджетное общеобразовательное учреждение Самарской области средняя общеобразовательная школа п.г.т. Осинки муниципального района Безенчукский Самарской области	34	0	17,6	35,3	47,1
государственное бюджетное общеобразовательное учреждение Самарской области средняя общеобразовательная школа имени Героя Советского Союза И.Е. Болесова пос. Алексеевский муниципального района Красноармейский Самарской области	12	0	8,3	75	16,7
государственное бюджетное общеобразовательное учреждение Самарской области средняя общеобразовательная школа №4 городского округа Чапаевск Самарской области	68	0	10,3	55,9	33,8
Самарское ТУ	1583	3,5	10,5	34,6	51,3
муниципальное бюджетное общеобразовательное учреждение «Школа № 166 имени А.А. Микулина» городского округа Самара	100	0	1	21	78

Наименование образовательной организации	Количество учащихся	Распределение групп баллов в %			
		"2"	"3"	"4"	"5"
муниципальное бюджетное общеобразовательное учреждение «Гимназия Перспектива» городского округа Самара	52	0	1,9	25	73,1
муниципальное бюджетное общеобразовательное учреждение «Школа № 100 имени Героя Советского Союза И.Н. Конева» городского округа Самара	90	1,1	16,7	44,4	37,8
муниципальное бюджетное общеобразовательное учреждение «Школа № 65 с углубленным изучением отдельных предметов» городского округа Самара	93	4,3	15,1	48,4	32,3
муниципальное автономное общеобразовательное учреждение «Самарский лицей информационных технологий» городского округа Самара	79	0	2,5	12,7	84,8
муниципальное бюджетное общеобразовательное учреждение «Школа 41 «Гармония» с углубленным изучением отдельных предметов» городского округа Самара	76	0	2,6	36,8	60,5
муниципальное бюджетное общеобразовательное учреждение «Школа № 16» городского округа Самара	66	0	4,5	47	48,5
муниципальное бюджетное общеобразовательное учреждение «Школа № 25 с углубленным изучением отдельных предметов имени сестер Харитоновых» городского округа Самара	83	4,8	15,7	36,1	43,4
муниципальное бюджетное общеобразовательное учреждение «Школа № 24 с углубленным изучением отдельных предметов имени Героя Советского Союза Буркина М.И.» городского округа Самара	89	1,1	10,1	39,3	49,4
муниципальное бюджетное общеобразовательное учреждение «Школа № 165» городского округа Самара	44	11,4	13,6	36,4	38,6

Наименование образовательной организации	Количество учащихся	Распределение групп баллов в %			
		"2"	"3"	"4"	"5"
муниципальное бюджетное общеобразовательное учреждение «Гимназия № 1» городского округа Самара	103	0	0	15,5	84,5
муниципальное бюджетное общеобразовательное учреждение «Школа №73» городского округа Самара	72	5,6	15,3	45,8	33,3
муниципальное бюджетное общеобразовательное учреждение «Школа № 99» городского округа Самара	68	5,9	16,2	42,6	35,3
муниципальное бюджетное общеобразовательное учреждение «Школа № 157» городского округа Самара	55	10,9	32,7	27,3	29,1
муниципальное бюджетное общеобразовательное учреждение «Школа № 47 с углубленным изучением отдельных предметов имени Героя Советского Союза Ваничкина И.Д.» городского округа Самара	76	0	7,9	25	67,1
муниципальное бюджетное общеобразовательное учреждение «Школа № 40 имени дважды Героя Советского Союза маршала А.М.Василевского» городского округа Самара	17	11,8	5,9	41,2	41,2
муниципальное бюджетное общеобразовательное учреждение «Школа № 37» городского округа Самара	57	5,3	7	38,6	49,1
муниципальное бюджетное общеобразовательное учреждение «Школа № 21 имени В.С.Антонова» городского округа Самара	48	18,8	18,8	35,4	27,1
муниципальное бюджетное общеобразовательное учреждение «Школа № 145 с углубленным изучением отдельных предметов» городского округа Самара	91	5,5	12,1	28,6	53,8
муниципальное бюджетное общеобразовательное учреждение «Школа № 177 с кадетскими классами» городского округа Самара	42	9,5	33,3	45,2	11,9

Наименование образовательной организации	Количество учащихся	Распределение групп баллов в %			
		"2"	"3"	"4"	"5"
муниципальное бюджетное общеобразовательное учреждение «Гимназия № 11» городского округа Самара	55	0	1,8	40	58,2
муниципальное бюджетное общеобразовательное учреждение «Школа № 29» городского округа Самара	49	2	8,2	46,9	42,9
муниципальное бюджетное общеобразовательное учреждение «Школа № 85» городского округа Самара	53	1,9	11,3	43,4	43,4
муниципальное бюджетное общеобразовательное учреждение «Школа № 152 имени 33 гвардейской Севастопольской ордена Суворова стрелковой дивизии» городского округа Самара	25	8	20	32	40
Тольяттинское ТУ	1567	3,6	13,7	37,4	45,3
муниципальное бюджетное общеобразовательное учреждение средняя общеобразовательная школа с углубленным изучением отдельных предметов № 75 городского округа Тольятти	62	0	17,7	30,6	51,6
муниципальное бюджетное общеобразовательное учреждение средняя общеобразовательная школа № 66 городского округа Тольятти	84	4,8	16,7	45,2	33,3
муниципальное бюджетное общеобразовательное учреждение лицей № 57 городского округа Тольятти	86	0	0	4,7	95,3
муниципальное бюджетное общеобразовательное учреждение гимназия № 48 городского округа Тольятти	53	5,7	13,2	52,8	28,3
муниципальное бюджетное общеобразовательное учреждение средняя общеобразовательная школа № 46 городского округа Тольятти	48	0	14,6	39,6	45,8
муниципальное бюджетное общеобразовательное учреждение гимназия № 38 городского округа Тольятти	73	0	2,7	26	71,2

Наименование образовательной организации	Количество учащихся	Распределение групп баллов в %			
		"2"	"3"	"4"	"5"
муниципальное бюджетное общеобразовательное учреждение лицей № 37 городского округа Тольятти	48	0	2,1	35,4	62,5
муниципальное бюджетное общеобразовательное учреждение средняя общеобразовательная школа № 32 городского округа Тольятти	92	1,1	13	39,1	46,7
муниципальное бюджетное общеобразовательное учреждение средняя общеобразовательная школа № 26 городского округа Тольятти	92	10,9	28,3	42,4	18,5
Муниципальное бюджетное общеобразовательное учреждение средняя общеобразовательная школа № 25 городского округа Тольятти	75	2,7	26,7	52	18,7
муниципальное бюджетное общеобразовательное учреждение средняя общеобразовательная школа № 23 городского округа Тольятти	49	10,2	20,4	46,9	22,4
муниципальное бюджетное общеобразовательное учреждение средняя общеобразовательная школа с углубленным изучением отдельных предметов № 10 городского округа Тольятти	60	5	11,7	43,3	40
муниципальное бюджетное общеобразовательное учреждение гимназия № 9 городского округа Тольятти	97	0	1	30,9	68
муниципальное бюджетное общеобразовательное учреждение средняя общеобразовательная школа № 2 городского округа Тольятти	60	0	10	50	40
муниципальное бюджетное общеобразовательное учреждение средняя общеобразовательная школа № 15 городского округа Тольятти	66	4,5	15,2	54,5	25,8
муниципальное бюджетное общеобразовательное учреждение средняя общеобразовательная школа № 28 городского округа Тольятти	65	13,8	29,2	27,7	29,2
муниципальное бюджетное общеобразовательное учреждение средняя общеобразовательная школа № 44 городского округа Тольятти	61	0	4,9	44,3	50,8

Наименование образовательной организации	Количество учащихся	Распределение групп баллов в %			
		"2"	"3"	"4"	"5"
муниципальное бюджетное общеобразовательное учреждение средняя общеобразовательная школа № 55 городского округа Тольятти	57	10,5	17,5	38,6	33,3
муниципальное бюджетное общеобразовательное учреждение лицей № 76 имени В.Н. Полякова городского округа Тольятти	110	0	7,3	34,5	58,2
муниципальное бюджетное общеобразовательное учреждение средняя общеобразовательная школа № 85 городского округа Тольятти	70	2,9	25,7	30	41,4
муниципальное бюджетное общеобразовательное учреждение средняя общеобразовательная школа с углубленным изучением отдельных предметов № 91 городского округа Тольятти	159	5,7	13,8	35,8	44,7